

## 便携式 DTV & IPTV 信号综合分析仪

- 便携式码流和射频信号分析仪(支持MPEG-2/H.264)
- 多标准: DVB/ATSC/ISDB/DTMB/CMMB, 支持高清/标清
- 多接口: RF, ASI, TSoIP, SDI, 离线文件
- 深度分析: IP, TS TR101 290, ES, Video Quality

### 特点

- 多输入接口: IP(TS Over IP), ASI, RF, file, SDI
- 实时分析、监测和录制码流
- 对TS中的PID、业务和表等提供详尽的统计功能
- 用户可自行定义TR101 290模板
- PCR分析功能
- PID表格: 简洁显示所有PID的概况
- 集成了解码器: MPEG-2/H.264, AC3, VC-1(可选)
- 深层解析PSI,DVB-SI,DVB-RCS,ATSC-PSIP中表和描述符
- 支持DVB-RCS表和描述符: SCT, FCT, SPT, CMT, TBTP, RMT
- 通过XML文件模板支持用户自定义描述符和表
- 增强的分析功能还包括(可选):
  - 图文电视/字幕解析器, EPG查看器
  - 私有数据、对象/数据轮播分析(DSM-CC)
  - 以十六进制字节方式显示原始包数据
  - GoP, PTS-DTS 时戳, 缓冲器操作
  - 缩略图显示
  - 支持3D并排和底-顶方式显示排列
  - 音频查看器(采样、均衡闪条、频谱、光谱和角度计查看器)
  - IP流量查看器
- 基本流(ES)分析和视频质量分析(可选)
  - 深度分析离线MPEG-1/2,H.264/AVC视频流
  - 所有编码参数分析: 从句柄直到宏块层
  - 自动视频质量分析和内容检测, 支持热文件夹和HTML质量报告输出

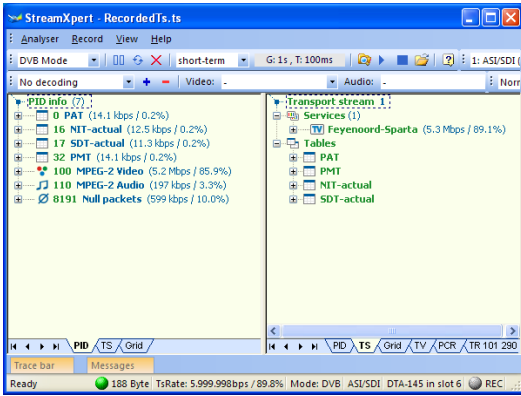


### 其它可选项

- RF 输入遵从: DVB-S/S2, DVB-T/T2, DVB-C/C2, ATSC/QAM-B/C
  - RF 电平、MER、BER 测量
  - RF 频谱查看(只支持 ATSC/QAM)
  - 星座图
- SDI 分析和录制
  - 对 SMPTE-259M 信号进行实时波形分析
  - 显示图片、YCbCr/RGB 波形、向量和峰值表
- TS-over-IP 码流增强分析功能
  - MDI(Media Delivery Index) 测量: DF(Delay Factor) 和 MLR(Media Loss Rate)

### 应用

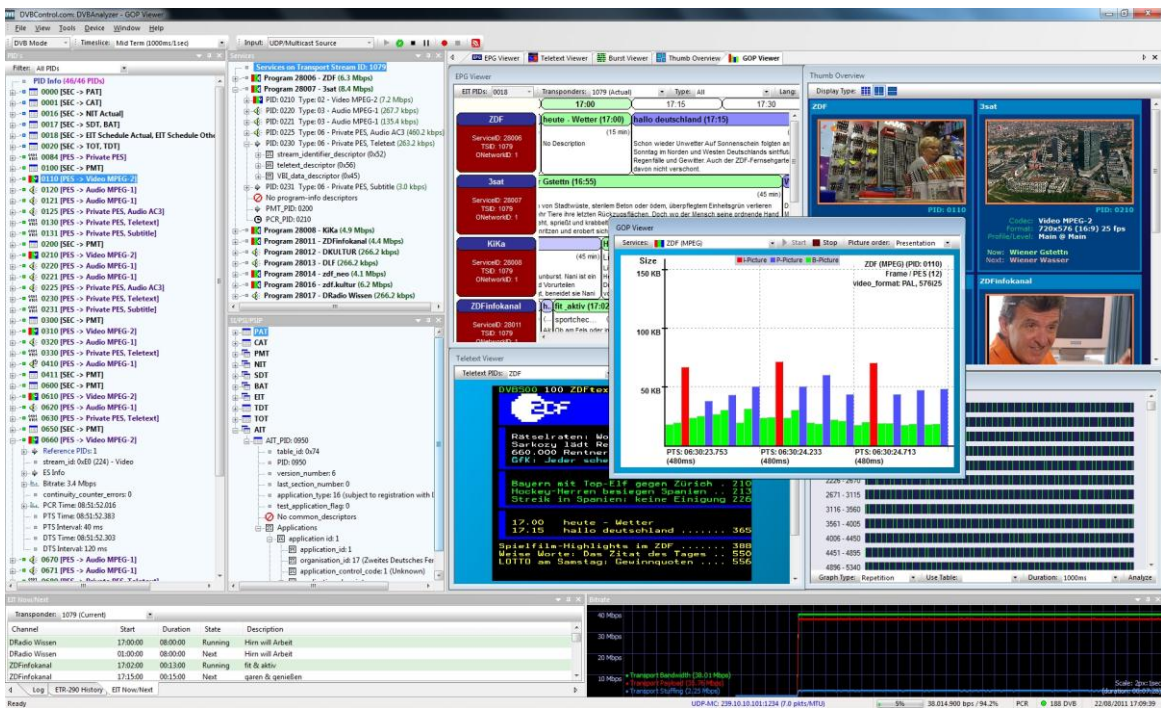
- 真正便携式 MPEG-2 码流分析仪
- 专业实验室实时 IP 码流/ASI/SDI 分析工具
- 野外码流录制
- 码流文件分析(TS,SDI)



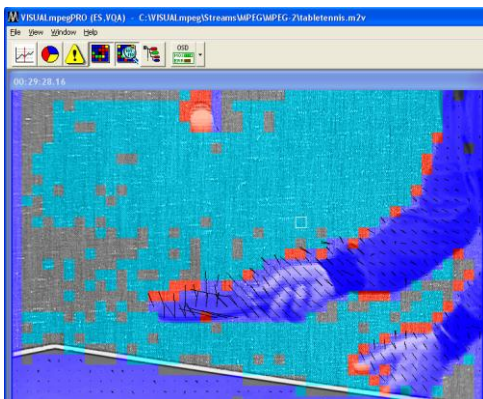
码流分析: TR101 290 一致性检测



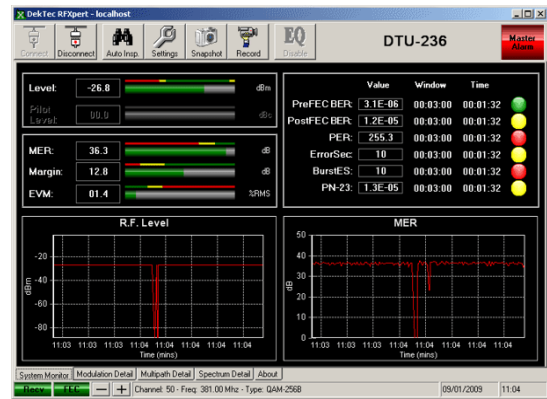
SDI 波形和向量示波器



增强码流分析功能: EPG 查看器, GoP 查看器, 缩略图显示, 图文电视



基本流分析: 详尽的 MPEG-2/H.264 编码参数直观显示



RF 信号电平、MER、BER 和频谱显示

## 规格

硬件接口参数		值
DVB ASI	连接头	BNC, 75Ω
	插入损耗	≥15dB(5~270MHz)
	接收/发送码率	0 ~ 214Mbps
	最多接口数	8, I/O方向软件可调
GigE (IP组播流)	物理接口	IEEE802.3ab
	连接头	RJ-45,10/100/1000M
	TS最大码率	600Mbps
	协议	UDP,RTP
	TSoIP & FEC	SMPTE-2022
TS文件	兼容 IEC 13818-1的文件扩展名为.ts,.trp,.mpg的MPEG-2传输流文件	
RF	DVB-T/T2	输入: 75Ω F头 x2
		频率: 50~860MHz
		带宽: 6,7,8MHz
		支持SPLP & MPLP (T2)
	DVB-S/S2	输入: 75Ω F头 x2
		频率: 950~2150MHz
		符号率: 1~45Msps
	DVB-C (QAM-A/B/C)	输入: 75Ω F头 x2
		频率: 47~862MHz
		符号率: 5~7.1Msps

## 标准

ATSC VSB	ATSC A53/E
DVB-T/DVB-H	EN300 744
DVB-C	EN300 429, J.83 Annex A
US QAM/QAM-C	J.83 Annex B/C
DVB-T2	EN 302 755
DVB-S/S2	EN 302 307

## 电气与机械属性

常规	CPU: Intel Core 2 Duo T7300 2.0G 内存: 4G DDRIII 硬盘: 250G 2.5" SATA(500G可选) RS232 x2, GigE x1, USB x4, VGA x1, DVI x1
电源	交流: 200瓦, 100V~240V 交流; 直流: 19V, ATX 输出 90瓦
电池	110瓦时, 16.8伏 6600毫安
尺寸	425x338x156 毫米 (高x宽x厚)
重量	11公斤(带电池), 10公斤(不带电池)
LCD屏	15", 1024x768, TFT LCD. 触控板(可选), 17" LCD (可选)
温度	0~40°C(工作时间) -20~40°C(可选, 工作时间) -20 ~ 60°C(存储)
湿度	5~90%@40°C, 未结霜

## 订购信息

型号	描述
SSE-x	基本码流分析仪, 无ASI接口, 含IP码流分析和码流文件分析功能
SSE-E-x	SSE-x加上增强型分析功能选项
SSE-Q-x	SSE-x加上基本流&视频质量分析功能选项
SSE-R-x	SSE-x加上RF输入功能选项
SSE-D-x	SSE-x加上SDI分析功能选项
SSE-I-x	SSE-x加上TSoIP增强型分析功能选项

\* 注意: 多个选项能够一起选购, 但是受硬件限制。