



DEKTEC 产品目录

调制卡、解调卡、软件系列

深圳市德克泰可电子有限公司

2019.04 月



调制卡

DTA-2107 L 波段卫星调制卡	02
DTA-2111 UHF/VHF 波段多标准调制卡	03
DTA-2115B 全波段、全标准调制卡	04
DTU-215 USB-2 便携式码流盒	05
DTU-315 USB-3 便携式码流盒	06

解调/接收卡

DTA-2131 UHF/VHF 多标准接收卡	07
DTA-2132 高端卫星接收卡	08
DTA-2136 双路 QAM 接收卡	09
DTA-2137C 双路卫星接收卡	10
DTA-2138B UHF/VHF 多标准接收/解调卡	11
DTA-2139B 12 路多标准接收卡	12
DTU-236A 便携式 USB 码流分析仪	13
DTU-238 DVB-T/T2/C/C2, ISDB-T 录制盒	14

应用软件

StreamXpress 码流播发软件	15
StreamXpert 码流分析软件	16

SdEye SDI 分析软件	17
Atsc3Xpert, T2Xpert, C2Xpert	18
Atsc3Xpress, T2Xpress, C2Xpress	19
TmmXpress	20
MuxXpert 码流复用	21
Xpect 码流监控	22
Xpect Mosaic 多画面	23

DTA-2107

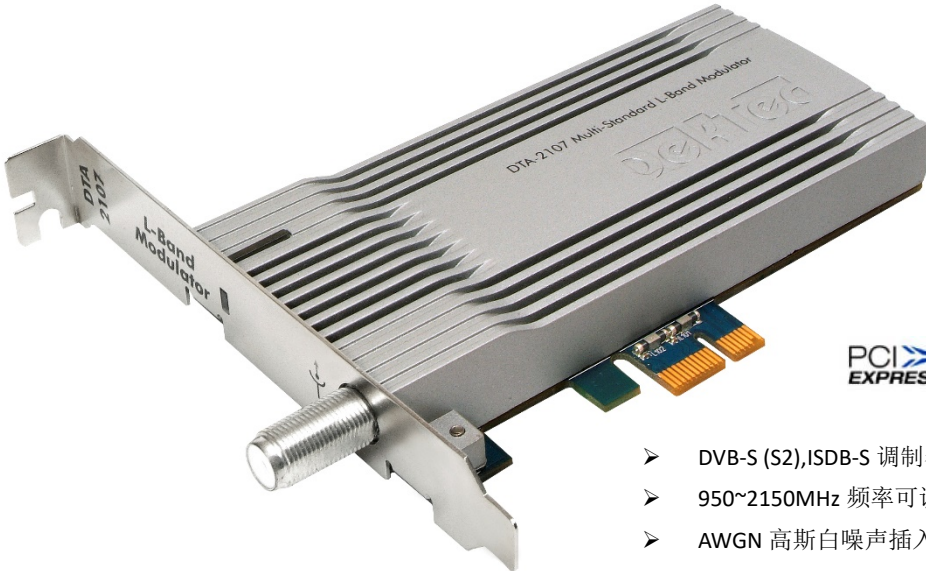
L 波段多标准段卫星调制卡

特点

- 内置 L 波段上变频器。
- DVB-S,DVB-S2 标准支持所有星座图（包含 16APSK, 32APSK），以及滚降系数（0.2, 0.25, 0.35）。
- 支持日本卫星 ISDB-S 标准，利用 ISDB-S Mux 工具可将通用 TS 流转换为带有 TMCC 数据的标准 ISDB-S 码流。
- 输出电平可调。
- 支持增加 AWGN 高斯白噪声选项。
- 免费 SDK 支持 Windows 以及 Linux 系统，兼容所有其他型号。
- PCI-E x1，半高卡。
- 半高卡，配备全高挡板，支持插入通用机箱。

应用

- 配置 StreamXpress 播发软件，可作为多功能卫星电视信号发生器供研发、测试、演示、展会使用。
- 配置 MuxXert 复用软件，可以产生实时 DVB-S(S2)，ISDB-S 信号。
- 通过 DTAPI 可以集成属于您自己的卫星信号发生器。



- DVB-S (S2),ISDB-S 调制器
- 950~2150MHz 频率可调
- AWGN 高斯白噪声插入

主要指标

参数	数值
标准	DVB-S(S2),ISDB-S,DAB+,I/Q
DVB-S2 星座图	QPSK,8PSK,16/32APSK
滚降系数	0.2, 0.25, 0.35
符号率	0.088~45MBd
符号率分辨率	<30mBd
输出接口	75 Ω, F 母
返射损耗	>14dB(950~2150MHz)
RF 输出频率	950~2150MHz
RF 电平(DVB-S2)	-46.5 ~ -15.0dBm
RF 电平(DVB-S)	-41.5 ~ -10.0dBm
相位噪声	<-95dBc @10kHz
PCI-E 接口	PCIe x1, 半高
操作系统	Window7/8/10 Linux ≥2. 6. 18,

标准制式

调制制式	标准
DAB+*	EN 300 401
DVB-S	EN 300 421
DVB-S2	EN 302 307
I/Q*	I/Q 矢量信号
ISDB-S*	ARIB STD-B20

*选项

DTA-2111

UHF/VHF 波段多标准调制卡

特点

- PCI-E 接口多标准调制卡，支持 QAM-,OFDM-以及 VSB-调制。
- 数字变频输出无需校准的高质量信号。
- 对每项标准支持所有星座图以及调制模式。
- 所有制式频率可达 36~1002MHz。
- 支持增加数字信号信道模拟选项。
- RF 输出直接给到数字接收机的天线输入端。
- 免费的 Windows 以及 Linux SDK(DTAPI)完全兼容其他型号产品。
- 半高卡，配备全高挡板，支持插入通用机箱。

应用

- 可做数字电视/机顶盒研发、测试、演示用的调制器。
- SMATV、酒店服务器，展览会中 DTV 信号源。
- OEM 应用。



- 多标准数字调制卡
- 频率范围 36 ~ 1002MHz
- 可升级新标准制式

主要指标

参数	数值
RF 接口	75Ω, F 母
频率范围	36 ~ 1002MHz ± 3ppm
带宽	8MHz, 16MHz(可选项)
I/Q 抽样率	4.7 ~ 9.35MHz
输出电平	-32 ~ -9dBm(QAM) -35 ~ -12dBm(OFDM)
MER	>40dB
相位噪声	<-95dBc @100kHz
频谱纯度	>50dB @ -9dBm
宽带噪声	35dBuV (B=1MHz)
PCI-E 接口	PCIe x1, 半高
操作系统	Window7/8/10 Linux ≥2.6.18,

标准制式

支持制式
ADTB-T*, ATSC, ATSC-MH*, CMMB*, DAB+*, DMB-T/H*, DVB-C, DVB-C2*, DVB-T, DVB-T2*, I/Q samples*, ISDB-T*, ISDB-Tmm*, QAM-B, QAM-C, T-DMB*

*选项

DTA-2115B

全波段，全标准调制卡

特点

- PCI-E 接口旗舰调制卡，支持目前全球市场主流数字电视标准制式。
- 支持频率范围 32 ~ 2186MHz。
- 单通道支持高达 72MHz 带宽。
- 数字信号信道模拟功能支持多径干扰以及相位噪声仿真。
- 超低相位噪声。
- 带 10-MHz/1pps 输入接口，支持单频网间设备同步。
- 免费 SDK 支持 Windows 以及 Linux 系统，兼容所有其他型号。

应用

- 实验室用高端 DTV 调制卡。
- IDTV/STB 通用数字电视信号源。
- I/Q 矢量信号发生器，高达 72MHz 带宽。



- 频率范围 32 ~ 2186MHz
- 单通道支持高达 72Mhz 带宽
- 支持最新 DVB-S2 扩展 (DVB-S2X)

主要指标

参数	数值
输出接口	50-Ω, SMA 母 (主输出) 75-Ω, F 母 (监视口)
输出电平范围	-60 ~ 0dBm (主) -45dBm (监视口)
同步口	2x 50-Ω BNC 母
频率范围	32 ~ 2186MHz
符号率	88kbaud ~ 85Mbaud
I/Q 抽样率	88kHz ~ 85MHz
带宽	72MHz
传输 MER	42dB
相位噪声	<-110dBc @10kHz
PCI-E 接口	PCIe x1
操作系统	Window7/8/10 Linux ≥2. 6. 18,

标准制式

支持制式
ADTB-T*, ATSC, ATSC-MH*, CMMB*, DAB+*, DMB-T/H*, DVB-C, DVB-C2*, DVB-CID, DVB-S, DVB-S2, DVB-S2X*, DVB-T, DVB-T2*, I/Q samples*, ISDB-S*, ISDB-S3*, ISDB-T*, ISDB-Tmm*, QAM-B, QAM-C, T-DMB*

*选项

DTU-215

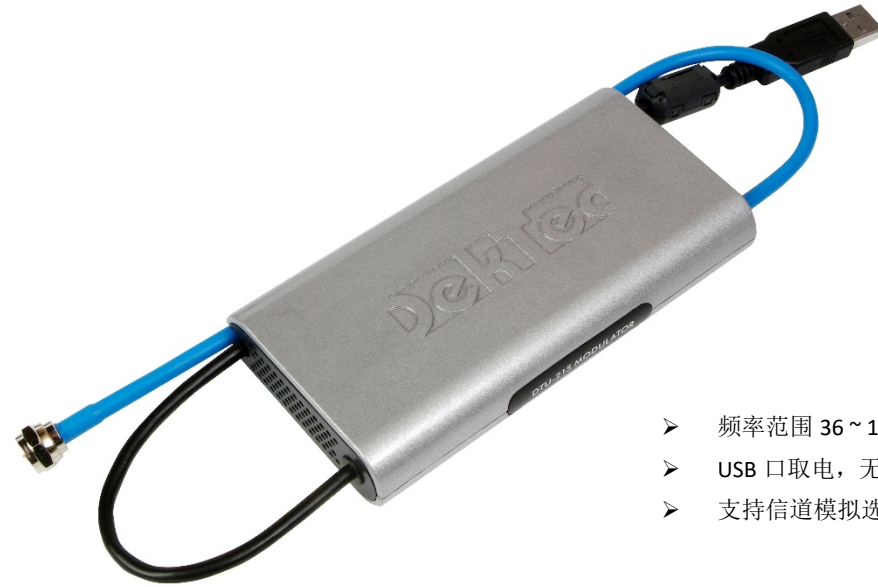
USB-2 接口，UHF/VHF 波段调制盒

特点

- USB-2 接口便携式多标准调制盒，支持 QAM-, OFDM-以及 VSB-调制。
- USB 接口取电，无需外置电源。
- 对每种制式支持所有星座图以及不同调制模式设置。
- 数字变频输出无需校准的高质量信号。
- 支持 I/Q 矢量文件播发。
- 输出电平可以调。
- 免费 SDK 支持 Windows 以及 Linux 系统，兼容所有其他型号。

应用

- 便携式 DTV 调制盒。
- IDTV/STB 数字电视信号源。
- 数字电视研究与开发。



- 频率范围 36 ~ 1002MHz
- USB 口取电，无需外接电源
- 支持信道模拟选项

主要指标

参数	数值
RF 接口	75-Ω, F 公
输出电平范围	-46 ~ -15dBm (QAM) -49 ~ -18dBm(OFDM)
带宽 (最大)	8MHz
频率范围	36 ~ 1002MHz
I/Q 抽样率	4.7MHz ~ 9.375MHz
传输 MER	>40dB
相位噪声	<-95dBc @10kHz
频谱纯度	>50dB(47 ~ 1000MHz)
USB 接口	USB-2
功率	5V, 500mA
操作系统	Window7/8/10 Linux ≥2. 6. 18,

标准制式

调制制式	标准
ATSC VSB	ATSC A/53E
CMMB*	GY/T 220.1/2-2006
DAB+*	EN 300 401
DTMB*	GB 20600-2006
DVB-C	EN 300 429
DVB-C2*	EN 302 769
DVB-T /DVB-H	EN 300 744
DVB-T2*	EN 302 755
I/Q*	Arbitrary IQ
ISDB-T*	ARIB STD-B31
QAM	J.83 Annex A/B/C

*选项

DTU-315

USB-3 接口，全波段便携式调制盒

特点

- 全球最小便携式调制盒，支持地面、有线、卫星标准。
- 支持频率范围 36 ~ 2150MHz，覆盖 VHF/VHF/L 波段。
- 调制带宽支持高达 70MHz。
- 数字信号信道模拟功能支持多径干扰以及相位噪声仿真。
- 超高信号质量、超低相位噪声。
- 配备 F 接口以及 BNC 接口输出线。
- 免费 SDK 支持 Windows 以及 Linux 系统，兼容所有其他型号。

应用

- 实验室用高端 DTV 调制盒。
- 超级便携，可随身携带方便各种应用场合演示。
- TV 传输可应用于商店、展会、医院等场景。



- 频率范围 36 ~ 2150MHz
- 支持所有主流 DTV 制式
- USB 取电，无需外置电源

主要指标

参数	数值
输出接口	75-Ω, Micro-BNC 母
输出电平范围	-45 ~ -25dBm
频率范围	36 ~ 2150MHz
I/Q 抽样率	0.08 ~ 70Msps
带宽	70MHz
MER	>40dB
相位噪声	<-105dBc @10kHz
频谱纯度	>50dB
USB 接口	USB-3*
操作系统	Window7/8/10 Linux ≥2. 6. 18,

*只能工作于 USB-3 接口，不兼容 USB-2

标准制式

支持制式
ADTB-T*, ATSC, ATSC-MH*, CMMB*, DAB+*, DMB-T/H*, DVB-C, DVB-C2*, DVB-CID, DVB-S, DVB-S2, DVB-S2X*, DVB-T, DVB-T2*, I/Q samples*, ISDB-S*, ISDB-S3*, ISDB-T*, ISDB-Tmm*, QAM-B, QAM-C, T-DMB*

*选项

DTA-2131

UHF/VHF 波段，多标准接收卡

特点

- 基于软解调技术的解调卡。
- 支持多制式解调包含 ATSC-3.0, DVB-C2, DVB-T2 等。
- 可以监测多种解调芯片之外的 RF 层指标。
- 内置硬件抽样率转换器可以轻松获取 I/Q 信号。
- OFDM 解调中 MER 高达 42dB。
- 通过 DTAPI 可以支持多种标准制式解调，并获取多种解调参数，包含 MER, BER, RF Level, 星座图等指标。
- PCI-E x1 接口，半高卡（配备高挡板）。
- 免费 SDK 支持 Windows 以及 Linux 系统，兼容所有其他型号。

应用

- RF 信号监控。
- 通用 DTV 解调器。
- 可作头端解调设备使用。



- SDR 技术，UHF/VHF 解调卡
- 高质量接收卡
- 高级解调 API 供用户开发监测类应用

主要指标

参数	数值
输入接口	75-Ω, F 母
输入回波损耗	>8dB
解调频率范围	42 ~ 870MHz
输入灵敏度	-90 ~ -20dBm
I/Q 抽样率	1.25 ~ 40Msps
SNR	50dB
MER	10 ~ 42dB
功率预估	4.7W typ
环境温度	0 ~ 45 °C
PCI-E 接口	PCI-E x1, 半高
操作系统	Window7/8/10 Linux ≥2. 6. 18,

标准制式

解调制式	标准
ATSC VSB	ATSC A/53E
ATSC 3.0	ATSC Doc. A/322
DAB+	EN 300 401
DVB-C	EN 300 429
DVB-C2	EN 302 769
DVB-T	EN 300 744
DVB-T2	EN 302 755
ISDB-T	ARIB STD-B31

DTA-2132

高端卫星解调卡

PCI-Express

特点

- 专业级高质量卫星接收卡。
- 基于 FPGA 技术，支持 DVB-S/S2/S2X 解调。
- 直接 I/Q 抽样用于录制或软件定义数据处理。
- DVB-CID 解调选项。
- 支持 L.3 包 BB 帧接收。
- 支持 DVB-S2 的所有高级模式 VCM, ACM, MIS, GS。
- 支持 LNB 供电，支持 DiSEqC 开关切换。
- PCI-E x4 接口，半高卡。
- 免费 SDK 支持 Windows 以及 Linux 系统，兼容所有其他型号。

应用

- 通用卫星信号接收处理。
- 高速数据分发。
- DVB-S, DVB-S2, DVB-S2X 信号监控方案。
- DAB, DSNG, DTT, OTT 组网。



- 专业卫星接收卡
- 高质量接收以及监测
- 支持 ACM, GS, MIS, 256-APSK

主要指标

参数	数值
输入接口	75-Ω, F 母
输入回波损耗	>12dB
解调频率范围	950 ~ 2150MHz
输入灵敏度	-80 ~ -20dBm*
波特率	0.05 ~ 72MBd
MER	3 ~ 35dB
星座图	256 x 256
PCI-E 接口	PCI-E x4, 半高
操作系统	Window7/8/10 Linux ≥2. 6. 18,

标准制式

解调制式	标准
DVB-CID	ETSI TS 103 129 v1.1.2*
DVB-S	EN 300 421*
DVB-S2	EN 302 307
DVB-S2X	EN 302 307-2
ISDB-S	ARIB STD-B20*
ISDB-S3	ARIB STB-B44*

*请联系我们确认

DTA-2136

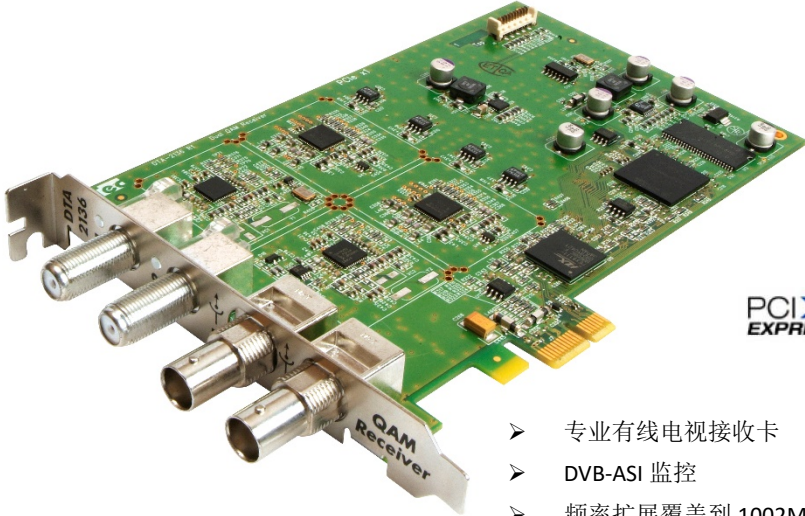
双路 QAM-A/B/C 接收，带 ASI 监控口

特点

- 双路 QAM 接收器，兼容 J.83 Annex A、B、C。
- 软件接收完整码流。
- 双路 ASI 输出口可以监控解调后的输出。
- ASI 口可以独立做输出使用。
- 每个通道可以监测 RF 电平、解调状态、星座图、信噪比、MER，Pre- 以及 Post-FEC BER。
- PCI-E x1 接口。
- 免费 SDK 支持 Windows 以及 Linux 系统，兼容所有其他型号。

应用

- 有线电视监控（配合 Xpect 软件）。
- 专业有线电视接收器。



- 专业有线电视接收卡
- DVB-ASI 监控
- 频率扩展覆盖到 1002MHz

主要指标

参数	数值
输入接口	2x 75-Ω, F 母
输入回波损耗	>10dB
解调频率范围	54 ~ 1002MHz
输入灵敏度	-60 ~ -30dBm
符号率	5.0 ~ 7.1MBd
信噪比	10 ~ 30dB
MER	10 ~ 30dB
BER	Pre / Post
星座图	2D
PCI-E 接口	PCI-E x1
操作系统	Window7/8/10 Linux ≥2. 6. 18,

关联产品

型号	描述
DTA-2115B	全波段调制卡
DTA-2139	12 路 QAM 接收卡
DTE-3114	IP-QAM 调制器
Xpect	监控软件

DTA-2137C

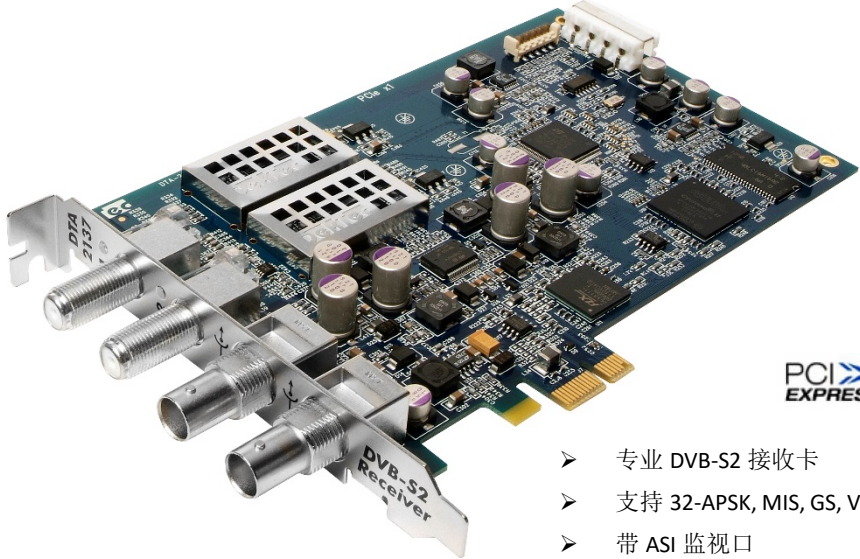
双路 DVB-S2 接口卡，带 ASI 监控口

特点

- DVB-S2 卫星接收，支持双路 QPSK/8-PSK。或者一路 16-APSK /32-APSK。
- 自带 ASI 接口可以输出解调制后的卫星信号，亦可作为独立 ASI 输出码流。
- 接收或者转发 BB 帧。
- 支持 DVB-S2 高级模式 VCM, ACM, MIS, GS
- DVB-S2 解调制兼容 EN 302 307 以及 EN 301 210。
- 支持 LNB 供电 13V/18V 200mA (PCI-E 接口取电), 或 400mA (PC 电源取电)。兼容 DiSEqC 开关。
- 每路均可提取 RF 参数，例如 RF 电平，解调状态，调制类型 编码效率，MER, BER, 以及 CC 错误。
- 免费 SDK 支持 Windows 以及 Linux 系统，兼容所有其他型号。

应用

- 多功能卫星接收卡。
- 卫星数据分发。
- 卫星频道节目解调、复用、传输。



- 专业 DVB-S2 接收卡
- 支持 32-APSK, MIS, GS, VCM, ACM
- 带 ASI 监视口

主要指标

参数	数值
输入接口	2x 75-Ω, F 母
输入回波损耗	>10dB @ 0 ~ 1GHz >4dB @ 1 ~ 2GHz
解调频率范围	950 ~ 2150MHz
输入灵敏度	-60 ~ -30dBm ± 3dB
符号率	2.0 ~ 40.0MBd
信噪比	0 ~ 22dB ± 2dB
MER	0 ~ 22dB ± 2dB
BER (S2)	Post BCH; Post LDPC
BER (S)	Pre Viterbi; Pre RS
星座图	256 x 256
LNB	13V/18V 400mA
PCI-E 接口	PCI-E x1
操作系统	Window7/8/10 Linux ≥2. 6. 18,

关联产品

型号	描述
DTA-2107	卫星调制卡
DTA-2132	高端卫星解调卡
MuxXpert	复用软件

DTA-2138B

DVB-T2/C2/ISDB-T 接收卡

PCI-Express

特点

- 单通道 DVB-T2, DVB-C2, 以及 ISDB-T 接收。支持 DVB-T2 Lite。
- 完全兼容 DVB-C 以及 DVB-T。
- 硬件解调, CPU 占用率 0%。
- 支持 DVB-T2 全模式接收, 包含单 PLP, 多 PLP 以及 SISO, MISO。
- 专业 RF 测量包含电平, MER 以及星座图等。
- PCI-E x1, 半高卡。
- 免费 SDK 支持 Windows 以及 Linux 系统, 兼容所有其他型号。

应用

- DVB-T/T2/C/C2 或者 ISDB-T 监控。
- DVB-T/T2/C/C2 或者 ISDB-T 信号录制, 分析。
- DVB-T/T2/C/C2 或 ISDB-T 节目复用、解复用。



- DVB-T2/C2 专业接收卡
- 监控 DVB-T/T2/C/C2 以及 ISDB-T
- 增强接收算法以及监测技术

主要指标

参数	数值
输入接口	75-Ω, F 母
输入回波损耗	>8dB
解调频率范围	42 ~ 880MHz
输入灵敏度	-80 ~ -15dBm
带宽	1.7/5/6/7/8 MHz
DVB-C	EN 300 429
DVB-C2	EN 302 769
DVB-T	EN 300 744
DVB-T2	EN 302 755 v1.3.1 (DVB-T2 Lite)
ISDB-T	ARIB STD-B31
PCI-E 接口	PCI-E x1, 半高
操作系统	Window7/8/10 Linux ≥2. 6. 18,

关联产品

型号	描述
DTA-2131	多标准接收卡
DTA-2136	QAM-接收卡
DTA-2137C	卫星接收卡
DTA-2139B	12 路有线、地面数字电视接收卡

DTA-2139B

12 路有线、地面电视接收卡

特点

- 12 路独立接收，支持 DVB-C, DVB-C2, QAM-B, QAM-C 及 DVB-T, DVB-T2, ISDB-T 制式。
- 配合 DTC-320 分析软件可获取每个通道的码流。
- 可获取接收状态，RF 电平，星座图，信噪比等参数。
- PCI-E x4 接口。
- 免费 SDK 支持 Windows 以及 Linux 系统，兼容所有其他型号。

应用

- 地面，有线电视信号监控、录制、分析。
- 测试、校准边缘 QAM 系统。



- 频率范围 32 ~ 2186MHz
- 单通道支持高达 72Mhz 带宽
- 支持最新 DVB-S2 扩展 (DVB-S2X)

主要指标

参数	数值
输入接口	75-Ω, F 母
输入回波损耗	>10dB
解调频率范围	42 ~ 1002MHz
输入灵敏度	-80 ~ -20dBm ± 3dB
符号率	1.7 ~ 7.2MBd
MER	3 ~ 40dB
BER	Post Decoder
星座图	2D
PCI-E 接口	PCI-E x4
操作系统	Window7/8/10 Linux ≥2. 6. 18,

标准制式

解调制式	标准
QAM-C	ITU J.83 Annex C
QAM-B	ITU J.83 Annex B
QAM-A (DVB-C)	EN 300 429
DVB-C2	EN 302 769
DVB-T	EN 300 744
DVB-T2	EN 302 755 v1.3.1 DTG6.2/7, Nordig-U v2.2
ISDB-T	ARIB STD-B31

DTU-236A

USB-2 接口便携式码流录制盒

特点

- 轻便，易用。USB-2 取电，无需外置电源。
- 支持 ATSC,DVB-C, QAM-B,QAM-C 制式接收，解调。
- 配备 ASI 接口，支持 ASI 码流录制、分析。
- RF 接口灵敏度范围-30 ~ +50dBmV
- 结合 RFXpert 软件可以监测分析 RF 层参数，例如星座图、频谱 BER 等数据。
- 结合 StremXpert 软件，可以实时分析码流内容、PID、节目表 PCR、TR 101 290 等信息。
- 内置不同运营商频道表，方便易用。

RFXpert 分析指标

- 星座图，MER，EVM，电平，眼图。
- BER:Pre/Post FEC，SER，Errored Seconds
- 频谱



- 支持 ATSC, DVB-C,QAM-B/C
- 便携式码流分析仪，USB 口取电
- 支持 ASI、IP 输入流分析

主要指标

参数	数值	
RF	接口	75-Ω, F 母
	电平乏味	-30 ~ +50dBmV
	频率范围	45 ~ 1002MHz
	带宽	6/7/8 MHz
	精度	± 2dB
ASI	MER	15 ~ 38dB
	接口	75-Ω BNC
	标准	EN50083-9
	比特率	0.5 ~ 100Mbit/S
尺寸	180 x107 x36	
操作系统	Window7/8/10 Linux ≥2. 6. 18,	

关联产品

型号	描述
DTU-238	便携式码流分析仪支持 DVB-T/T2/C/C2、ISDB-T 标准。
DTC-320-SX	码流分析软件
DTC-340-RX	射频分析软件

DTU-238

DVB-T/T2/C/C2, ISDB-T 码流录制盒

特点

- 轻便，易用。USB-2 取电，无需外置电源。
- 支持 DVB-T/C/T2/C2 以及 ISDB-T 制式接收，解调。
- 配备 ASI 接口，支持 ASI 码流录制、分析。
- RF 接口灵敏度范围-30 ~ +50dBmV
- 结合 RFXpert 软件可以监测分析 RF 层参数，例如星座图、频谱 BER 等数据。
- 结合 StremXpert 软件，可以实时分析码流内容、PID、节目表 PCR、TR 101 290 等信息。
- 内置不同运营商频道表，方便易用。

RFXpert 分析指标

- 星座图，MER，EVM，电平，眼图。
- BER:Pre/Post FEC，SER，Errored Seconds
- 频谱



- 支持 DVB-T/T2/C/C2 以及 ISDB-T
- 便携式码流分析仪，USB 口取电
- 支持 ASI、IP 输入流分析

主要指标

参数	数值	
RF	接口	75-Ω, F 母
	电平乏味	-30 ~ +50dBmV
	频率范围	45 ~ 1002MHz
	带宽	1.7/5/6/7/8 MHz
	回波损耗	8dB
	MER	15 ~ 38dB
ASI	接口	75-Ω BNC
	标准	EN50083-9
	比特率	0.5 ~ 100Mbit/S
尺寸	180 x107 x36	
操作系统	Window7/8/10 Linux ≥2. 6. 18,	

关联产品

型号	描述
DTU-236	便携式码流分析仪支持 ATSC,QAM 标准。
DTC-320-SX	码流分析软件
DTC-340-RX	射频分析软件

StreamXpress

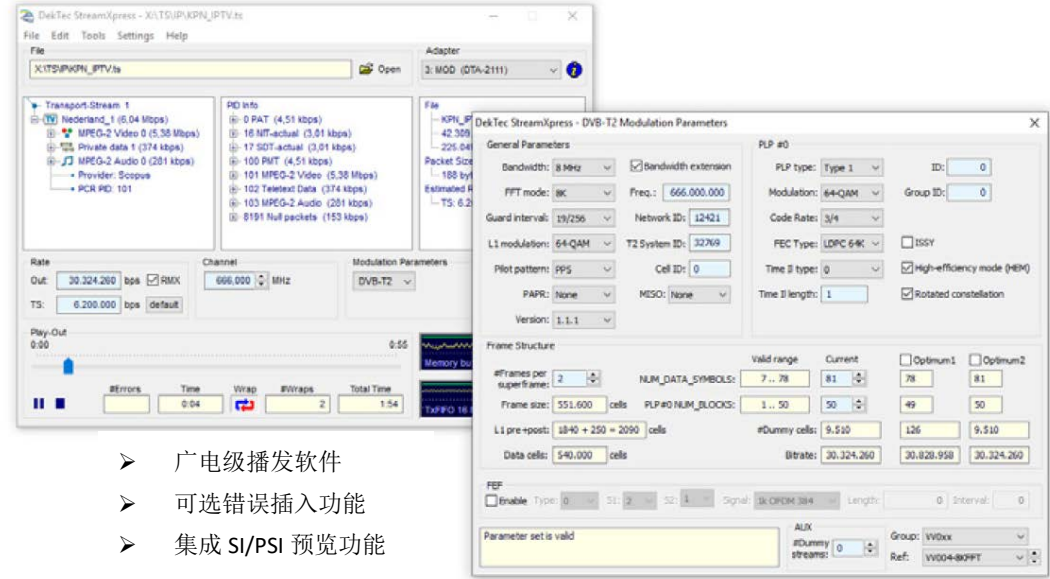
TS、SDI、IP 播发软件

特点

- 可产生测试信号，包括 4K UHD 动态测试信号。
- (P)SI 预览表。
- 调制参数设置。
- 调制制式选择。
- 支持 DVB-CID 参数设置。
- 支持 ISDB-T 分层复用设置。
- 支持 DTA-Plus 功率调节器电平设置。
- 通过插入空包可输出高码率码流，带 PCR 校正功能。
- 循环播发自动纠正 CC 错误，以及 PCR/PTS/DTS 可设置。
- 自动计算输出码率。
- 可插入错误。
- 支持基于 SOAP 协议的远程控制选项。

应用

- MPEG-2 码流播出软件。
- 配合调制卡可测试机顶盒、数字电视。
- 实验室用 MPEG-2 测试信号。



- 广电级播发软件
- 可选错误插入功能
- 集成 SI/PSI 预览功能

支持产品型号

信号类型	支持型号
DVB-ASI	DTA-2136,2137C,2142,2144B, 2145,2152,2160,2172,2174(B), 2175,2178,2179,2195 DTE-3100,DTU-205,245
HD-SDI	DTA-2152,2172,2174(B),2175, 2178,2179,2195
3G-SDI	DTA-2172,2174(B),2178,2179,2179
4K-UHD	DTA-2174(B),2178,2179,2195
调制卡	DTA-2107,2111,2115B DTU-215,315
TS over IP	DTA-2160,2162, Local NIC
操作系统	Window7/8/10
CPU	Intel i5 或以上

订购类型

型号	描述
DTC-300-SP	StreamXpress 播发软件
DTC-300-DGL	本地网口播发 IP 流
DTC-302-RC	远程控制选项
DTC-305-CM	信道模拟，多径干扰选项。

StreamXpert V2

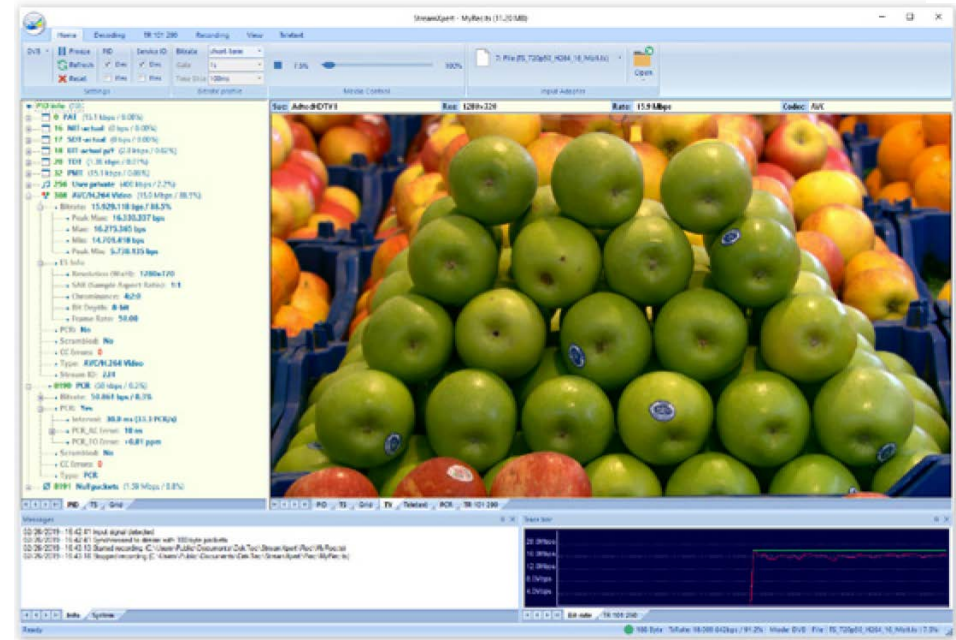
TS 流分析软件

特点

- 支持实时以及离线分析。
- 提供详细 PID 信息，services 以及 tables 信息。
- 深层解析 PSI, DVB-SI, DVB-RCS, 以及 ATSC-PSIP 表以及描述子。
- 用户可定义可配置的 TR 101 290 三级错误分析。
- OTT 分析模式支持 HTTP Smooth Streaming 以及 MPEG DASH 协议。
- 内置 MPEG-2, AVC/H264, AVS, 以及 HEVC/H265 解码器支持 4:2:2, 10bit 色深。
- 内置音频解码器, 支持 MPEG-1 layer II, HE-AAC, Dolby, AC3, AC4。
- 通过本地网口或 DTA-2160, DTA-2162, 可分析 IP 流。
- 可解码 Closed captions。
- 支持 Teletext 解码。

应用

- 便携式码流分析仪。
- MPEG-2 传输流监控软件。



支持产品型号

信号类型	支持型号
DVB-ASI	DTA-2142,2144B,2145,2152,2160,2172,2174B,2175,2178,2179,2195 DTE-3120,DTU-225,245
解调卡	DTA-2131,2132,2136,2137C,2138B 2139B
TS over IP	DTA-2160,2162, Local NIC
操作系统	Window7/8/10
CPU	Intel i5 或以上

- 超高性价比
- 广电级码流分析软件
- 界面简单易用

订购类型

型号	描述
DTC-320-SX	StreamXpert 分析软件
DTC-320-NIC	本地网口接收 IP 流
DTC-320-SXDGL-	独立版分析软件
DTC-3201-1YR	1 年免费升级服务

SdEye

SDI 实时流分析软件

特点

- SD-SDI, HD-SDI 实时流分析。
- 支持 4K 视频。
- 极简界面。
- 支持 .dtsdi 文件输入。
- EDH/CRC 错误检测。
- SDI 分析数据可以形成 CSV 文本文件。

画面显示

- 顶场、底场、隔行以及全帧画面。
- Y、Cb、Cr 以及 RGB 通道独立显示。

波形

- Y、Cb、Cr 及 RGB 波形。
- 矢量显示。
- 选择一行分析。

SDI 辅助数据

- 所有辅助数据流显示。
- 可以按行或列选择查看 SDI 数据分析结果。
- 16 或 10 进制, 8bit 或 10bit 显示可选。



- Teletext 解码。
- EIA 608/708 Closed caption 解码。

支持型号

接口类型	型号
PCI-E 接口	DTA-2144B, 2145, 2152, 2160, 2172, 2174B, 2175, 2178, 2179, 2195
USB	DTU-225, 245, 351

其他

参数	值
输入信号	SD-SDI SMPTE 259M HD-SDI SMPTE 292M 3G-SDI SMPTE 424M 12G-SDI SMPTE 2082M
操作系统	Window7/8/10
CPU	Intel i5 或以上

订购类型

类型	描述
DTC-335-SY	SDI 流分析软件

Atsc3Xpert, T2Xpert, C2Xpert

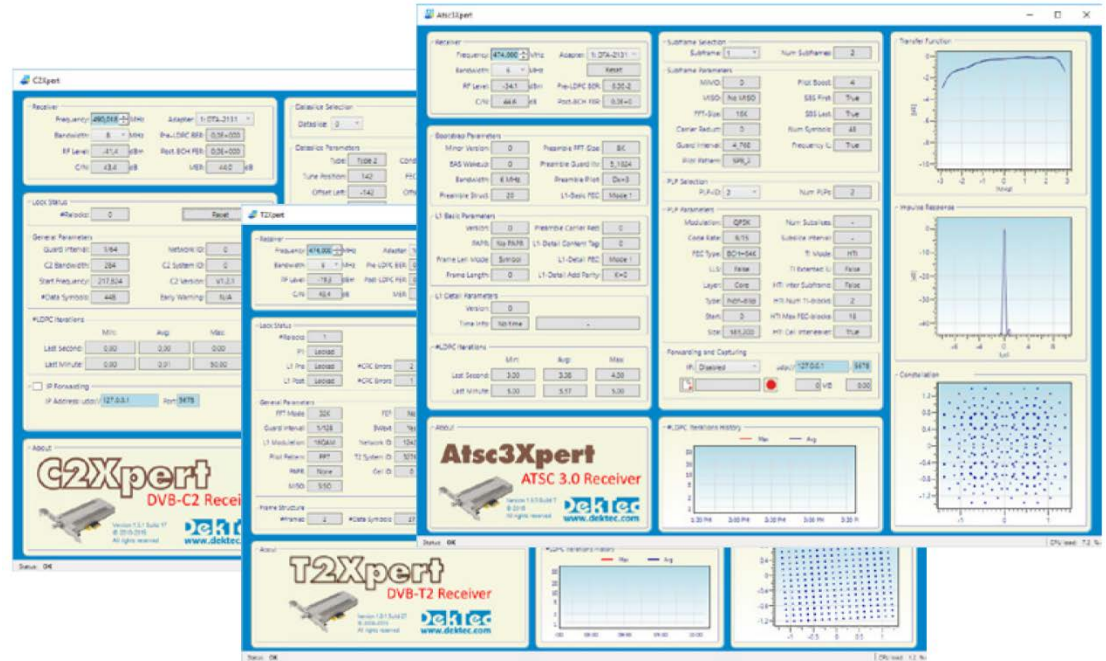
ATSC3.0, DVB-T2, DVB-C2 分析软件

特点

- 实时接收 ATSC3.0, DVB-T2, DVB-C2 信号。
- 信号信息综合概述。
- 信号解调后通过 IP 输出。
- 配合 PCI-E 接口的 DTA-2131 硬件使用。
- RF 电平, BER, MER, C/N 指标检测。
- LDPC 迭代相关数据统计。
- 每层 PLP 星座图以及脉冲响应函数图。

应用

- ATSC-3, DVB-T2, DVB-C2 信号的监测与统计。
- 解调制研究。



T2Xpert 关键指标

标准	DVB-T2 ,EN 302 755 T2-MI, ETSI TS 102 733
带宽	1.7/5/6/7/8 MHz
参数	RF 电平, C/N, BER, MER, 锁定状态, 常用参数, PLP 参数, LDPC 迭代。
图形	传送函数模型图、脉冲响应函数图、星座图。
数据输出	TSoIP, TS-MI over IP

ATSC-3 关键指标

标准	ATSC 3.0 A/322
带宽	6/7/8 MHz
参数	RF 电平, C/N, BER, MER, 锁定状态, 引导参数, L1 基本参数, L1 详细参数, 子帧参数, PLP 参数, LDPC 迭代。
图形	传送函数模型图、脉冲响应函数图、星座图。
数据输出	PCAP IP, ALP, ROUTE/MMP

C2Xpert 关键指标

标准	DVB-C2 ,EN 302 769
带宽	6/8 MHz
参数	RF 电平, C/N, BER, MER, 锁定状态, PLP 参数, LDPC 迭代。
图形	传送函数模型图、脉冲响应函数图、星座图。
数据输出	TSoIP

PC 信息

平台	Windows 7/8/10
处理器	Intel I7 或以上

Atsc3Xpress, T2Xpress, C2Xpress

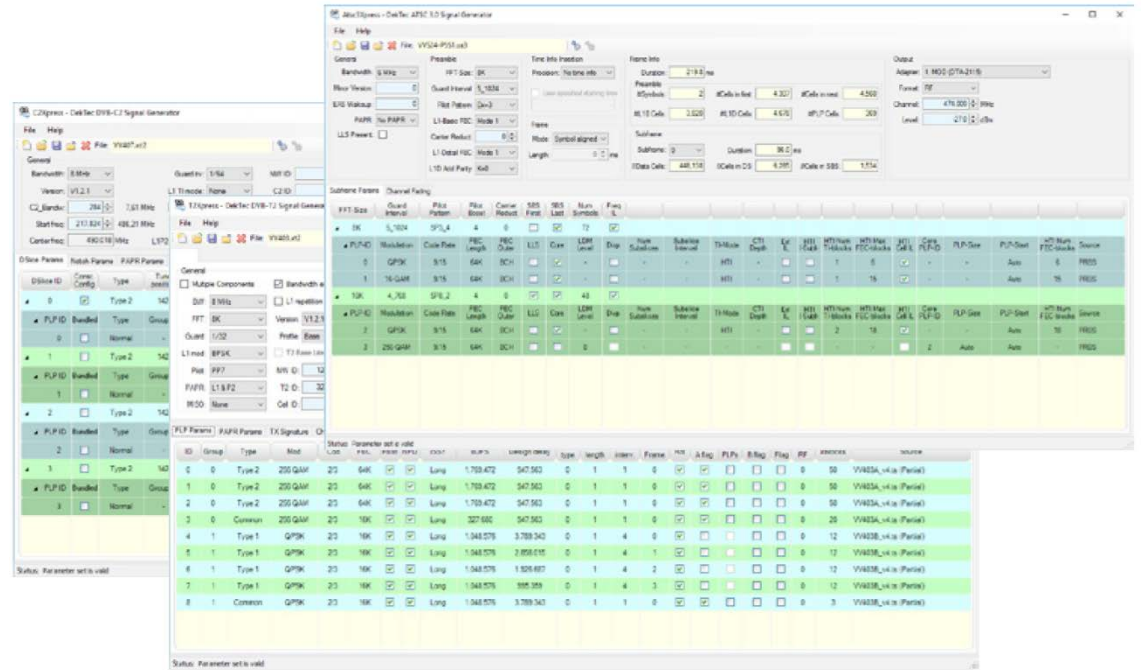
ATSC3.0, DVB-T2, DVB-C2 播发软件

特点

- 多 PLP 调制实时。ATSC-3 支持文件以及实时 IP 流输入。
- 配合 DTA-2115B 或 DTU-315 产生 RF 信号。
- 可离线产品对应 IQ 文件(需要 IQ license)。
- 各 PLP 完整参数可调。
- O151 伪随机序列测试信号。
- 选配 DTC-305-CM 可支持多径干扰，以及信道模拟功能。

应用

- ATSC-3, DVB-T2, DVB-C2 信号发生器。
- 演示与研究。



支持输出型号

型号	描述	ATSC-3	T2 & C2
DTA-2111	PCI-E 接口 UHF/VHF 多标准调制卡		✓
DTA-2115B	PCI-E 接口 UHF/VHF/L 波段全标准	✓	✓
DTU-215	USB-2 接口 UHF/VHF 多标准调制盒		✓
DTU-315	USB-3 接口 UHF/VHF/L 波段全标准	✓	✓

PC 信息

平台	Windows 7/8/10
处理器	Intel I7 或以上

TmmXpress

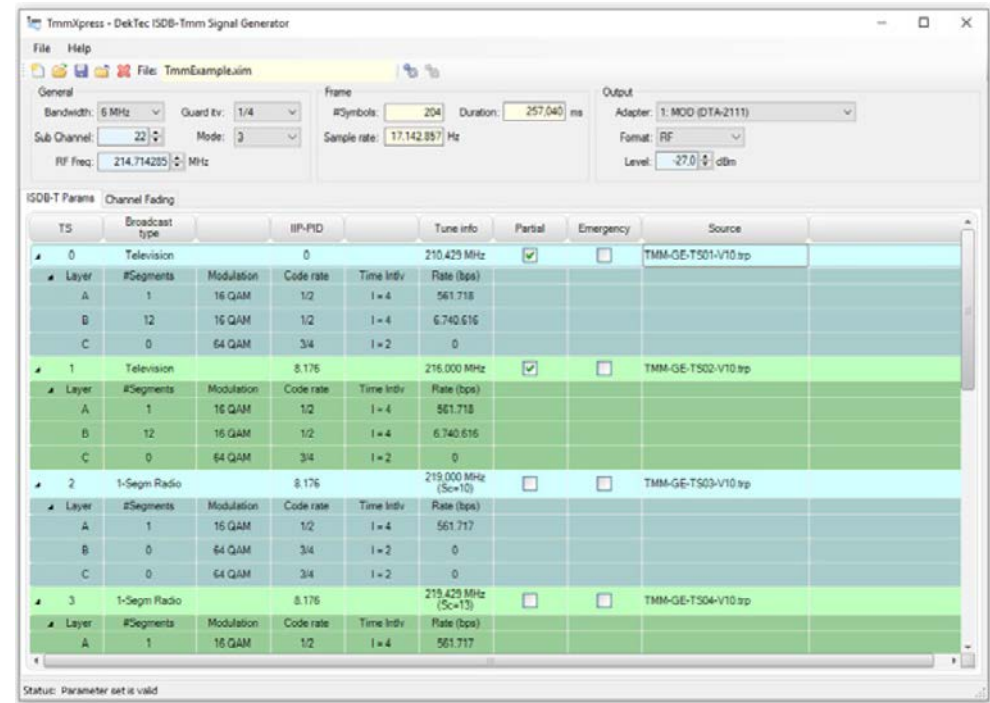
ISDB-Tmm 制式播发软件

特点

- 完整的 ISDB-Tmm, TsB 或者 T 调制，兼容 ARIB STD-B46 标准，文件输入，RF 调制输出(DTA-2111)。
- 14.5MHz 带宽(33 段)，硬件可选 DTA-2111 或 2115B。
- 选配 IQ 选项，可离线产生 IQ 文件。
- 支持完整 ISDB 参数设置。
- TS 流文件输入。
- 选配 DTC-305-CM license 可增加多径干扰，信道模功能。

应用

- ISDB-T 测试信号源。
- ISDB-Tmm 研究与开发。



主要参数

参数	范围
带宽	6/7/8/14.5 MHz
保护间隔	1/4, 1/8, 1/16 及 1/32
模式	1(2K), 1(4K), 1(8K)
子通道	0 ~ 42
广播类型	TV, 1-seg, 3-seg radio
段数	13
调制	DQPSK, QPSK, 16-64-QAM
编码效率	1/2, 2/3, 3/4, 5/6, 7/8
交错	0, 1, 2, 4, 8, 16
实时输出	ISDB-Tmm, Tsb, T

相关产品

类型	描述
DTA-2111	UHF/VHF 多标准调制卡
DTA-2115B	UHF/VHF/L 波段全标准调制卡
DTC-300	StreamXpress 码流播发软件
DTC-305	信道模拟，多径干扰软件
DTC-371-IQ	IQ 选项

MuxXpert

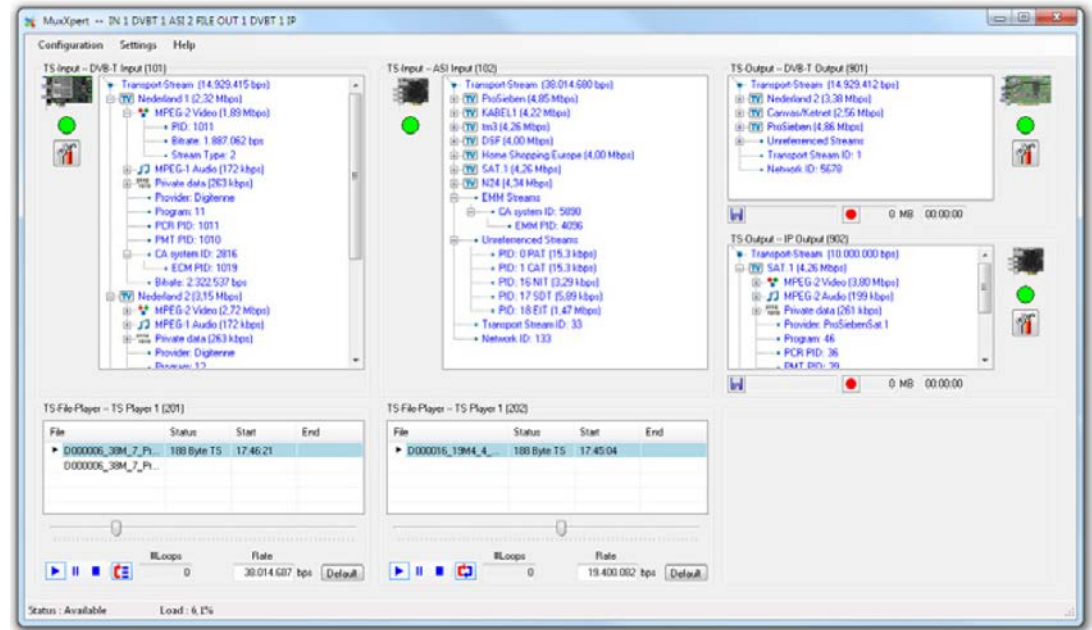
实时流复用软件

特点

- TS 码流实时复用/解复用。
- 内置码流播放器可将本地流复用到实时信号。
- 允许 service 以及 service 组件从任意输入重新复用到任意输出。
- 自动 PSI 以及 DVB-SI 抽取，生成以及插入。
- 输出流可录制到本地。
- 通过 MuxXpert API 可监控，设置复用软件配置文件。
- 可以支持所有系列输入、输出卡。
- 用户界面提供 services、输出、输出流基本信息。

应用

- 复用、解复用。
- 本地文件插入。
- 复用功能 OEM 研究与开发。



主要参数

参数	范围
TS 输入路数	0 ~ 64*
TS 输出路数	0 ~ 64*
文件播放器数量	0 ~ 32*
输入总码率	0 ~ 300Mbit/s
输出总码率	0 ~ 300Mbit/s
操作系统	Windows 7/8/10
CPU	Intel i5 或以上

*上限数据取决于 CPU, RAM 配置。

UI 窗口可视配置路数有限制。

支持型号

接口类型	型号
PCI-E	DTA-
	2107,2111,2115B,2131,2132,2136,2137C,2138B,2139B,2144B,2145,2152,2160,2162,2172,2174B,2175,2178,2179,2180,2182,2195
USB	DTU-215,315,245
IP	DTE-3100, 3120, 本地网口

Xpect

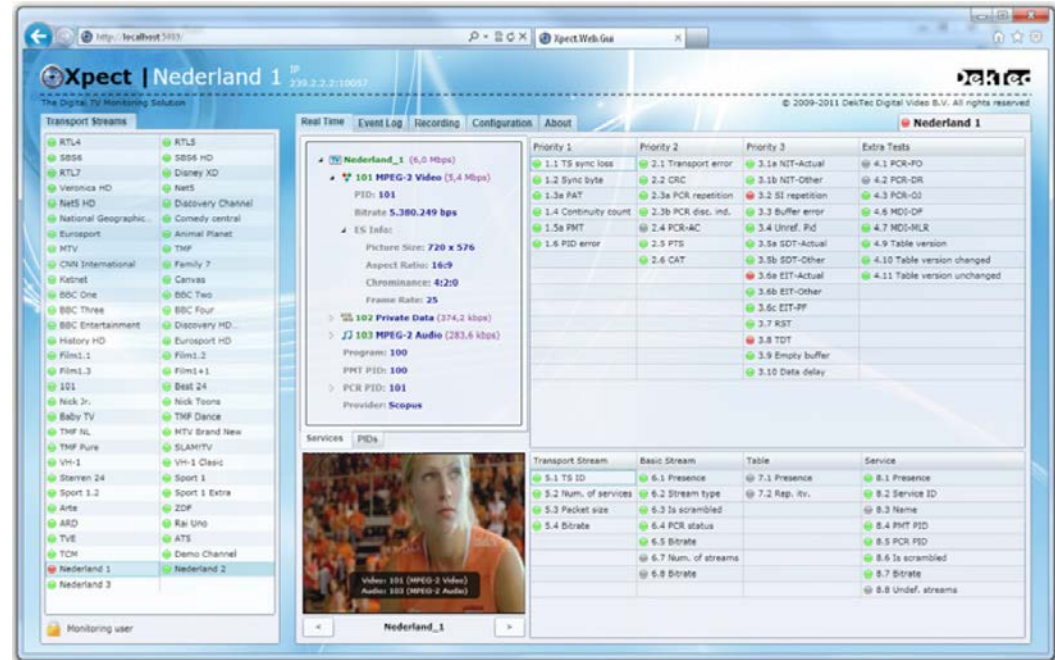
24/7 码流监控软件

特点

- 多路 TS 流实时监控。
- 支持多画面功能。
- Web 接口支持视音频解码。
- 完整的 TR 101 290 检测。
- 静帧、黑场、音频丢失监测。
- 模板匹配，快速检查 services，services 组件以及各种表。
- 可根据 TR 101 290 三级错误，或者客户自定义模板配置自动触发录制。
- 包含详细的数据统计，包括码率，PCR，以及 IP 抖动，丢包等。
- SOAP 以及 SNMP 协议接口支持远程控制。
- Web 接口远程登陆事件日志浏览监控信息。
- 可通过 IP 转发监控流。
- 模板匹配 DVB/teletext，Closed cation 以及 SCTE-35。
- 事件日志导出 CSV 文件存储。

应用

- 24/7 码流监控。



主要参数

参数	范围
监控路数*	40 MPTS @40Mbit/s 250 SPTS @6Mbit/s
操作系统	Windows 2008, 2012, 2016, 2019 及 7/8/10 64-bit
CPU	Intel 7 或以上

*通常数值

支持型号

信号类型	支持型号
DVB-ASI	DTA- 2144B,2145,2152,2160,21 72,2174B,2175,2178,2179 DTE-3120
DVB-S/S2	DTA-2132,2137C,3137
DVB-T/T2/C/C2	DTA-2138B,2139B
QAM	DTA-2136,2139B
TSoIP	DTA-2160,2162, 本地网口

Xpect Mosaic

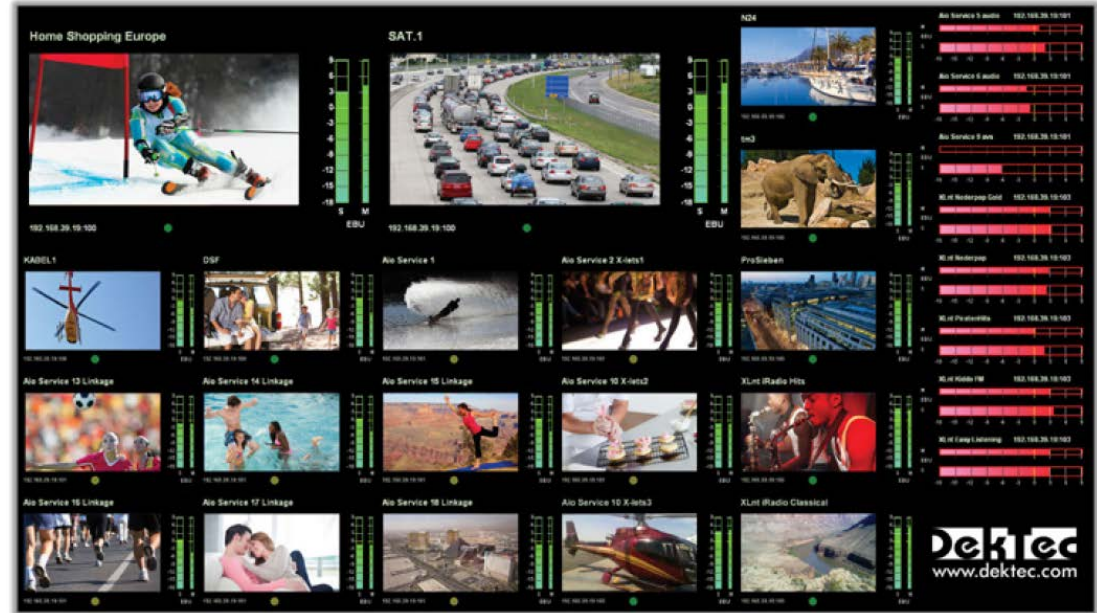
多画面监控

特点

- 快速创建多画面监控，支持视频，字幕，音频解码以及监控状态。
- 软件方案，可运行于通用 PC 平台。
- 支持 MPEG-2, AVC 标高清视频。
- 音频响度指示符合 EBU R 128 标准。
- 字幕支持 DVB, Teletext 及 Closed caption。
- 图片模板支持客制化内容。
- 客制化时钟图标。
- 监控异常可通过画面中红色 LED 指示标志。
- 支持显卡硬件加速。
- HDMI/DVI/xVGA 输出。
- 支持多屏。
- 预设多画模板后，直接将节目拖拉进监控框即可。
- SOAP 接口支持动态更新。

应用

- 监控室多画。
- 高度客制化 OEM 多画功能。



监控码流类型

类型	标准
音频	MPEG-1, MPEG-2, AC3, HE-AAC
视频	MPEG-2, AVC/H264
DVB 字幕	EN 300 743
Teletext 字幕	ETS 300 706
Closed Caption	EIA/CEA-608-B
状态	TR 101 290

主要指标

参数	数值
64 位系统 I7 平台监控路数	60x SD MPEG-2 或 9x HD-AVC 或 5x HD AVC+ 30 x SD AVC/MP2V
平台	64 位 Windows 2008,2012,2016 或 2019, 或 Win7,8,10
处理器	Intel I7 或以上



DekTec China--深圳市.福田区.竹子林五路.达濠市政大楼 A410
Sales@dtvcore.com , TEL: 0755-83713400, www.dtvcore.com

德克泰可