



DEKTEC 产品目录

ASI、SDI、IP、OEM 系列

深圳市德克泰可电子有限公司

2019.04 月



ASI/SDI

DTA-2144B 四路 ASI/SDI	02
DTA-2145 双路 ASI/SDI	03
DTA-2152 双路 ASI/HD-SDI	04
DTA-2160 三路 ASI+千兆网口	05
DTA-2162 双路千兆网口	06
DTA-2172,2174B,2178 12G/3G-SDI、ASI	07
DTA-2175 双路 3G-SDI/ASI 带断电直通	08
DTA-2179 十二路 3G-SDI/ASI	09
DTA-2180 单路 H.264 高清编码卡	10
DTA-2182 双路 H.264 高清编码卡	11
DTA-2184 单路 4K-UHD、四路高清编码卡	12
DTA-2195 单路 12G-SDI+HDMI2.0 输入+输出	13
DTU-245 USB 便携式 SD-SDI/ASI 输入+输出	14
DTU-351 USB 便携式 HD-SDI/ASI 输入	15

IP 转换器

DTE-3100 IP->ASI 网关	16
DTE-3114 四路 IPQAM 调制器	17
DTE-3120 ASI->IP 网关	18
DTE-3137 DVB-S2 卫星接收转 IP	19
DTE-RCK1/DTE-STAND 支架	20

DTM-3200 IP、ASI 转换模块	21
DTM-3224 四路 ASI、IP 转换模块	22
DTM-3237 DVB-S2 接收 IP 输出模块	23

SDK 开发包

DTAPI DekTec SDK 开发包	24
DTAPI-TS 码流分析软件开发包	25
MuxXpert SDK 复用软件开发包	26

应用软件

StreamXpress 码流播发软件	27
StreamXpert 码流分析软件	28
SdEye SDI 分析软件	29
Atsc3Xpert, T2Xpert, C2Xpert	30
Atsc3Xpress, T2Xpress, C2Xpress	31
TmmXpress	32
MuxXpert 码流复用	33
Xpect 码流监控	34
Xpect Mosaic 多画面	35

DTA-2144B

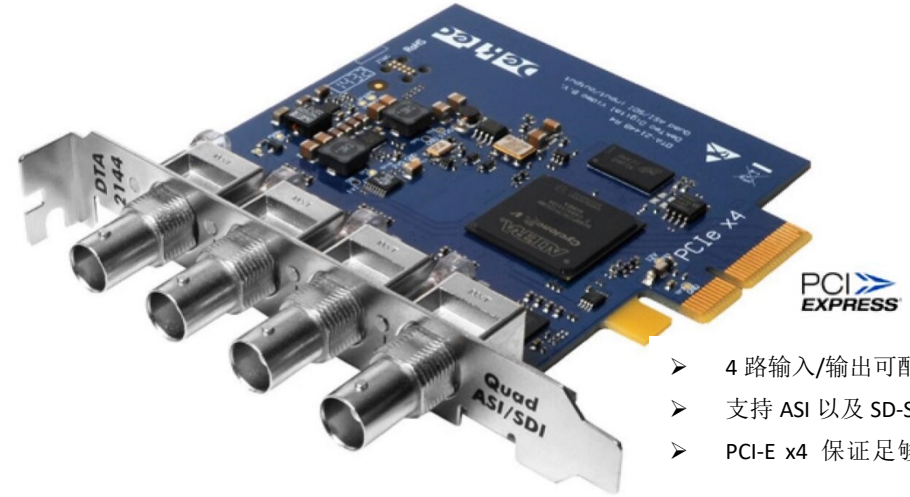
四路 ASI/SDI 输入、输出

特点

- 四路 ASI、SDI 接口，带独立 LED 指示灯。
- 每路端口可配置为独立输入或输出，或复制其中一路输出。
- 支持电缆均衡和 ASI 倒置。
- 支持同步输入。
- 硬件计数用于码率检测以及统计。
- 带时间戳，分组序列计数的灵活接收模式。
- 10bit SDI, @270Mbit/s。
- 采用哈夫曼编解码算法节省带宽资源。
- 免费 Windows 或 Linux SDK 供用户二次开发，SDK 兼容所有其他型号。
- PCI-E x4 接口、全高卡。

应用

- ASI/SDI 码流播发、采集、编码、监控、分析。
- 复用、解复用。
- 多路 ASI 输入、输出。



- 4 路输入/输出可配置
- 支持 ASI 以及 SD-SDI
- PCI-E x4 保证足够带

主要指标

参数	数值	
ASI/SDI 接口	75-Ω BNC(4x)	
输入回波损耗	>15dB	
硬件缓存	32MB/每路	
SDI	协议标准	SMPTE 259M/C
	速率	270Mbit/s
	色深	8bit, 10bit
ASI	协议标准	DVB-ASI EN50083-9
	码率	0 ~ 214Mbit/s
	分辨率	<1bit/s
PCI-E 接口	PCIe x4, 全高	
操作系统	Window7/8/10 Linux ≥ 2.6.18	

关联产品

型号	描述
DTA-2145	ASI/SDI 输入+输出带断电直通
DTA-2152	双路 ASI/HD-SDI
DTA-2174	四路 ASI/3G-SDI

订购信息

型号	描述
DTA-2144B-SLP	ASI/SDI 输入、输出卡, 含播发软件, 带解码、录制功能

DTA-2145

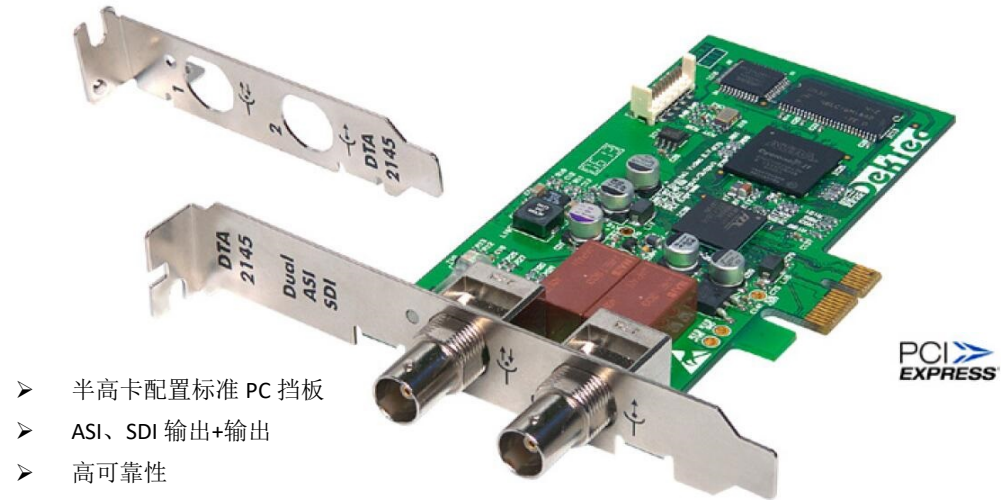
双路 ASI/SDI 接口卡

特点

- 双路 BNC 接口，一路 ASI/SDI 输入/输出可配置，一路固定输出，带 LED 状态灯。
- 带看门狗，支持断电直通功能。
- 支持同步锁相。
- 支持电缆均衡及 ASI 倒置。
- 码率监测以及统计。
- 带时间戳，分组序列计数的灵活接收模式。
- SDI 哈夫曼编码、解码。
- 免费 Windows 或 Linux SDK 供用户二次开发，SDK 兼容所有其他型号。
- PCI-E x1 半高卡，配备全高挡板，支持插入通用机箱。

应用

- ASI/SDI 码流播发、采集、编码、监控、分析。
- ASI 播发冗余备份。



- 半高卡配置标准 PC 挡板
- ASI、SDI 输出+输出
- 高可靠性

主要指标

参数	数值	
接口	75-Ω BNC	
回波损耗	>15dB	
硬件缓存	16MB 每路	
ASI	协议标准	DVB-ASI EN50083-9
	码率	0 ~ 214Mbit/s
	包长	188/204
SDI	协议标准	SMPTE 259M/C
	码率	270Mbit/s
	色深	8bit/10bit
PCI-E 接口	PCIe x1, 半高	
操作系统	Window7/8/10 Linux ≥ 2.6.18,	

关联产品

型号	描述
DTA-2175	HD-SDI 输入+输出

订购信息

型号	描述
DTA-2145-SLP	ASI/SDI 输入/输出卡 含播发软件, 带解、码 录制功能

DTA-2152

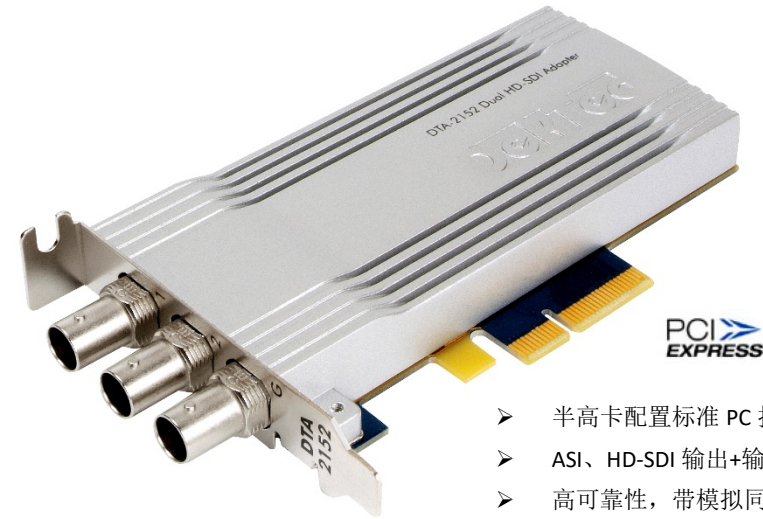
双路高清 SDI、ASI 接口卡，带同步口

特点

- 双路高清 SDI PCI-E 接口卡，带模拟同步信号输入口。
- 每一路可做独立输入或输出。
- 支持标清 SMPTE 259M 及高清 SMPTE292M 信号。
- 模拟端口支持 bi-及 tri-level 同步信号输入。
- 硬件缩放支持 1/4，1/16。
- 免费 DekTec Matrix API，方便集成。
- 全帧录制及播出。
- 支持 16 声道音频。
- 免费 Windows 或 Linux SDK 供用户二次开发，SDK 兼容所有其他型号。
- PCI-E x4 半高卡，配备全高挡板，支持插入通用机箱。

应用

- ASI/SDI 码流播发、采集、编码、监控、分析。



- 半高卡配置标准 PC 挡板
- ASI、HD-SDI 输出+输出
- 高可靠性，带模拟同步口

主要指标

参数	数值
协议	DVB-ASI EN50083-9 SD-SDI SMPTE 259M HD-SDI SMPTE 292M
物理端口	3x 75 Ω BNC
接口功能	1/2 口 SDI 输入/输出 3 口同步输入口
回波损耗	≥15dB @ 0 ~ 1.5GHz
存储	256MB
PCI-E 接口	PCIe x1, 半高
操作系统	Window7/8/10 Linux ≥ 2.6.18,

支持制式

视频格式		
525i59.94, 625i50		
720p23.98, 720p24, 720p25, 720p30		
720p50, 720p59.94, 720p60		
1080p23.98,	1080p24,	1080p25,
1080p29.97,	1080p30,	1080i50,
1080i59.94, 1080i60		

订购信息

型号	描述
DTA-2152-SY-SXP	ASI/SDI 输入、输出卡含播发软件，带解码、录制、分析功能

DTA-2160

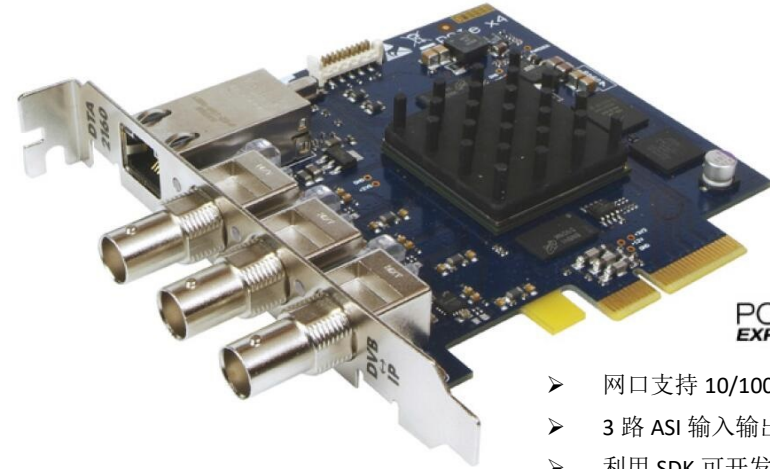
三路 ASI/SDI + 千兆网口

特点

- 通用 ASI、IP 播出/接收卡。
- IP 封装符合 SMPTE-2022-1 以及 2022-2 协议。
- 零抖动输出多路 IP 组播流。
- 支持特定源组播 SSM。
- 支持 2 维空间 FEC 插入纠错包。
- 利用可编程延时功能实现 TSoIP 包纠错。
- 利用接收时间戳可进行 IP 抖动分析。
- NDIS 网口驱动，支持 Windows、Linux 系统。
- 免费 Windows 或 Linux SDK 供用户二次开发，SDK 兼容所有其他型号。
- PCI-E x4 全高卡。

应用

- ASI/SDI 码流播发、采集、编码、监控、分析。
- 复用、解复用。



- 网口支持 10/100/1000 自适应
- 3 路 ASI 输入输出可配置
- 利用 SDK 可开发 IP/ASI 播出

主要指标

参数	数值	
TSoIP	协议标准	IEEE 802.3ab
	速率	10/100/1000
	接口	RJ-45
	最高码率	600Mbit/s
	最高路数	100+
ASI	协议标准	DVB-ASI
	接口	75-Ω BNC x3
	码率	0 ~ 214Mbit/s
IP 包	1,2,3,4,5,6,7	
TSOP 协议	UDP、RTP	
FEC 及 IP 封装	SMPTE 2022	
转码速率	0 ~ 200Mbit/s	
PCI-E 接口	PCIe x4, 全高	
操作系统	Window7/8/10	
	Linux ≥ 2.6.32,	

关联产品

型号	描述
DTA-2162	双路 IP 卡
DTE-3100	IP->ASI 转换器
DTE-3120	ASI->IP 转换器
DTM-3200	IP、ASI OEM 模块

订购信息

型号	描述
DTA-2160-SLP	IP/ASI/SDI 输入、输出卡,含播发软件,带解码录制功能

DTA-2162

双路千兆网口带硬件加速

特点

- 双路 100/1000 IEEE 802.3ab 网口，带硬件加速功能。
- 极易集成的 TSoIP 播发、接收产品。
- TSoIP 冗余备份功能，打造高可靠性 IP 播出服务器。
- 输入、输出 IP 流支持 FEC。
- 基于硬件的 IP 地址过滤。
- 零抖动输出 IP 流。
- 利用 IP 包时间戳进行 IP 抖动分析及平滑播出。
- 支持 TCP/IP 任务卸载以节省 CPU 周期。
- 免费 Windows 或 Linux SDK 供用户二次开发，SDK 兼容所有其他型号。
- PCI-E x4 半高卡，配备全高挡板，支持插入通用机箱。

应用

- IP 输入流监控。
- 多路 TSoIP 处理。
- 基于 IP 编码、转码、复用的高可靠性系统。
- TSoIP 播出系统。



- 硬件加速功能
- 每路支持最高输出可达 1Gbps
- 冗余备份无缝切换 SMPTE 2022-7

主要指标

参数	数值
协议	IEEE 802.3ab
物理端口	2x 100/1000 自适应
接口类型	RJ-45 带 LED 指示灯
IP 协议	IPv4、IPv6
无缝切换	SMPTE 2022-7
VLAN	IEEE 802.1 Q
最大输出速率	1Gbps/port
并行播发路数	200+*
TSoIP 协议	UDP、RTP
IP FEC	SMPTE 2022-1
IP 封装	SMPTE 2022-2
PCI-E 接口	PCIe x4, 半高
操作系统	Window7/8/10 Linux ≧ 2.6.32,

相关产品

型号	描述
DTA-2160	三路 ASI+IP
DTE-3100	低时延 IP 转 ASI
DTE-3120	低时延 ASI 转 IP
DTM-3200	IP、ASI 转换模块

订购信息

型号	描述
DTA-2162-SLP	IP 输入、输出卡含播发软件，带解码、录制功能

DTA-2172/2174B/2178

双路、四路、八路 12G/3G-SDI、ASI 输入输出

特点

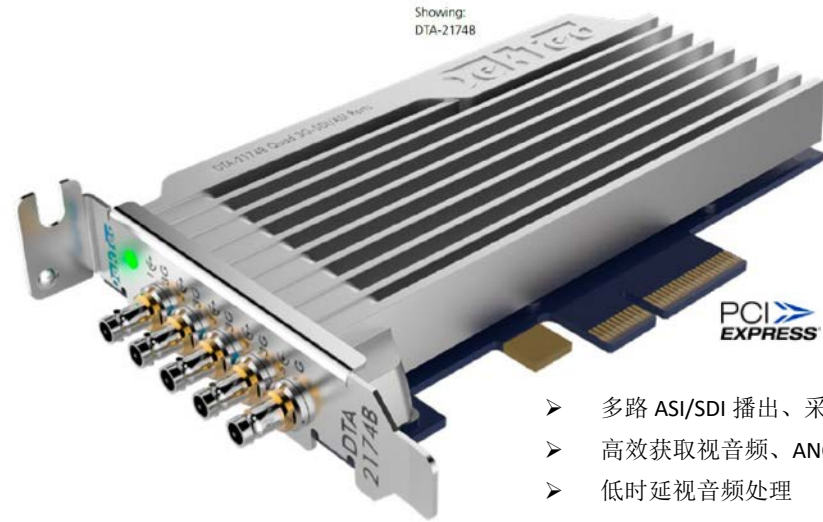
- 每路端口可配置为输入/输出，支持 ASI、SDI。
- 低时延。
- 模拟输入支持 Bi-及 Tri-level 同步信号。
- 支持 SMPTE 425-5 4x3G-SDI 标准，处理 4K-UHD 超高清信号（DTA-2174B, DTA-2178）。
- 利用 Matrix API 可以高效处理 SDI 数据帧。
- 免费 Windows 或 Linux SDK 供用户二次开发，SDK 兼容所有其他型号。

应用

- ASI 播出服务器。
- SDI 播发、采集、编码、复用、监控、分析。

支持制式

视频格式
525i59.94, 625i50
720p23.98, 720p24, 720p25, 720p30, 720p50, 720p59.94, 720p60
1080p(sf)23.98, 1080p(sf)24, 1080p(sf)25, 1080p(sf)29.97, 1080p(sf)30, 1080i50, 1080i59.94, 1080i60
1080p50, 1080p59.94, 1080p60
2160p23.9, 2160p24, 2160p25, 2160p29.97, 2160p30, 2160p50
2160p59.94, 2160p60



- 多路 ASI/SDI 播出、采集
- 高效获取视音频、ANC 数据
- 低时延视音频处理

主要指标

参数	数值
协议	DVB-ASI EN50083-9 SD-SDI SMPTE 259M HD-SDI SMPTE 292M 3G-SDI SMPTE 424M(A/B) 6G-SDI SMPTE 2081 12G-SDI SMPTE 2082
接口	75-Ω HD-BNC
回波损耗	≥12dB @ 0 ~ 3GHz
Matrix API	8/10/16bit 转换 视频/音频/ANC 抽取 缩放 1/4、1/16 获取所有音频声道
操作系统	Window7/8/10 Linux ≥2.6.32,

对比

型号	描述
DTA-2172	2x 3G-SDI+同步口 PCI-E x4
DTA-2174B	1x 12G-SDI/ASI+同步口 3x 3G-SDI/ASI+同步口 PCI-E x4
DTA-2178	2x 12G-SDI/ASI+同步口 6x 3G-SDI/ASI+同步口 PCI-E x8

订购信息

型号	描述
DTA-2172-SLP	双路 3G-SDI/ASI, 含码流播发软件, 带音视频解码、录制功能。

DTA-2175

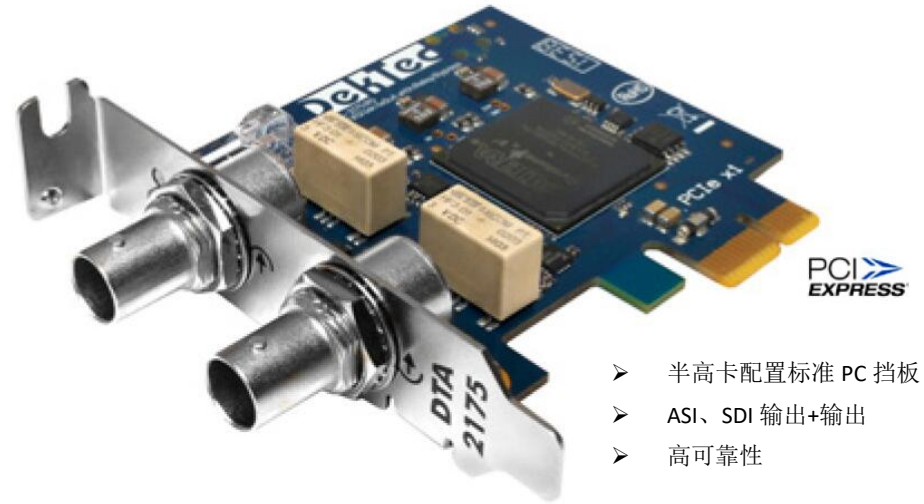
双路 ASI、高清 SDI 接口卡带断电直通

特点

- 一路 ASI/HD-SDI 输入，一路 ASI/HD-SDI 输出。
- 带看门狗，支持断电直通功能。
- 支持电缆均衡及 ASI 倒置。
- 码率监测以及统计。
- 带时间戳，分组序列计数的灵活接收模式。
- 免费 Windows 或 Linux SDK 供用户二次开发，SDK 兼容所有其他型号。
- PCI-E x1 半高卡，配备全高挡板，支持插入通用机箱。

应用

- 通用 SDI/ASI 信号处理。
- LOGO，字幕插播。
- ASI->SDI 解码。
- SDI->ASI 编码。
- 高可靠性 SDI/ASI 播发系统。
- SDI/ASI 分析、监控。



- 半高卡配置标准 PC 挡板
- ASI、SDI 输出+输出
- 高可靠性

主要指标

参数	数值
接口	1x SDI/ASI 输入 1x SDI/ASI 输出
协议	DVB-ASI EN50083-9 SD-SDI SMPTE 259M HD-SDI SMPTE 292M
物理接口	2x 75 Ω BNC
线缆传输长度	ASI ->375 米 SD-SDI ->375 米 HD-SDI->210 米
Matrix API	8/10/16bit 转换 视频/音频/ANC 抽取 缩放 1/4、1/16 获取所有音频声道
PCI-E 接口	PCIe x1, 半高
操作系统	Window7/8/10 Linux ≧2.6.18,

关联产品

型号	描述
DTA-2145	ASI/SD-SDI 输入 + 输出，带断电直通
DTA-2172	双路 3G-SDI/ASI
DTA-2174B	四路 3G-SDI/ASI

订购信息

型号	描述
DTA-2175-SLP	ASI/HDSDI 输入、输出卡含播发软件，带解、码录制功能

DTA-2179

十二路 HD-SDI/ASI 带同步输入口

特点

- 十二路输入、输出口，每路可独立配置为输入/输出。
- 支持同时八路 3G-SDI。
- HD-SDI 和 ASI 任意配置。
- PCI-E x16 接口设计，保证足够带宽资源。
- 模拟输入口支持 Bi-及 Tri-level 同步信号，端口 1 支持数字同步信号。
- 免费 DekTec Matrix API，方便集成。
- 免费 Windows 或 Linux SDK 供用户二次开发，SDK 兼容所有其他型号。

应用

- ASI/SDI 码流播发、采集、编码、监控、分析。
- 4K-UHD 超高清支持高达 4K p50/p60。
- 复用，解复用。
- 高密度 SDI/ASI。



- 半高卡配置标准 PC 挡板
- ASI、HD-SDI 输出+输出
- 高可靠性，带模拟同步口

主要指标

参数	数值
端口	12 SDI/ASI 带模拟输入同步信号。
协议	DVB-ASI EN50083-9 SD-SDI SMPTE 259M HD-SDI SMPTE 292M 3G-SDI SMPTE 424M 4K SMPTE 425-5(A/B)
物理端口	13x 75 Ω DIN 1.0/2.3
回波损耗	≥12dB @ 0~3GHz
PCI-E 接口	PCIe x16, 全高
操作系统	Window7/8/10 Linux ≥2.6.18,

支持制式

视频格式
525i59.94, 625i50
720p23.98, 720p24, 720p25, 720p30, 720p50, 720p59.94, 720p60
1080p(sf)23.98, 1080p(sf)24, 1080p(sf)25, 1080p(sf)29.97, 1080p(sf)30, 1080i50, 1080i59.94, 1080i60, 1080p50, 1080p59.94, 1080p60
2160p50, 2160p59.94, 2160p60

DTA-2180

单路 H.264 硬件编码器

特点

- 单路实时编码器，低延时。支持 MPEG-2, H.264 标清 高清编码。
- 音频编码支持杜比 AC-3, MPEG-1 Layer II, AAC, HE-AAC。
- 配有 HD-SDI 以及 HDMI 输入口。
- 使用 HDMI 输入可编码 PC 输出的高质量图像。
- 配合 MuxXpert 软件可以将编码后的码流复用/解复用。
- 免费 Windows 或 Linux SDK 供用户二次开发，SDK 兼容所有其他型号。
- 自带控制界面配置编码参数。
- PCI-E x1 半高卡，配备全高挡板，支持插入通用机箱。

应用

- 通用 H.264 编码器。
- 编码 PC 显卡输出图像。
- 编码 Xpect 输出多画面图像。



- AC3、AAC 高达 2x 5.1
- 硬件编码，零 CPU 消耗

主要指标

参数	数值
SDI 输入	标清、高清
HDMI 输入	HDMI1.4
电源接口	6pin PCIe
H.264 profile	Main, High
样片格式	8bit, 4:2:0
音频通道	最高 8x 立体声 2 路 5.1 声道
ANC 数据	CC,XDS,AFD/BAR,VITC
编码时延	150/200/350/650ms
PCI-E 接口	PCIe x1, 半高
操作系统	Window7/8/10 Linux ≥2.6.18,

关联产品

型号	描述
DTA-2182	双路 H.264 硬件编码卡
DTA-2184	4K HEVC 硬件编码卡

订购信息

型号	描述
DTA-2180-AG	支持任意路数 AC3,AAC 或 MPEG-1 Layer II 音频编码
DTA-2180-AAC2	支持 1 路立体声 AAC 音频编码

DTA-2182

双路 H.264 硬件编码器

特点

- 双路 DTA-2180 版本。
- 支持 H.264, MPEG-2 高标清编码。
- 双路 HD/3G-SDI 输入, 带双路 ASI 低时延输出。
- 音频编码支持杜比 AC-3, MPEG-1 Layer II, AAC, HE-AAC。
- Closed Caption 直通。
- 支持编码后 IP 输出。
- 配合 MuxXpert 软件可以将编码后的码流复用/解复用。
- 免费 Windows 或 Linux SDK 供用户二次开发, SDK 兼容所有其他型号。
- 自带控制界面配置编码参数。
- PCI-E x1 半高卡, 配备全高挡板, 支持插入通用机箱。

应用

- 多路 HD-SDI 编码器, 编码后 IP 输出。
- 研究与开发。



- AC3、AAC 高达 2x 5.1
- 硬件编码, 零 CPU 消耗
- 半高卡, 支持双路编码输出

主要指标

参数	数值
接口	2x75-Ω 1.0/2.3 SDI 输入 2x75-Ω 1.0/2.3 ASI 输出
电源接口	6pin PCIE
H.264 profile	Main, High
MEPG-2 profile	MP@ML/HL, HP@HL
样片格式	8bit, 4:2:0
音频通道	最高 8x 立体声 2 路 5.1 声道
ANC 数据	CC,XDS,AFD/BAR,VITC
编码时延	150/200/350/650ms
PCI-E 接口	PCIe x4, 半高
操作系统	Window7/8/10 Linux ≥2.6.18,

关联产品

型号	描述
DTA-2180	单路 H.264 硬件编码卡
DTA-2184	4K HEVC 硬件编码卡

选项

型号	描述
-AACn	N 通道 AAC-LC 音频编码
-DDn	N 通道 AC3 音频编码
-HEn	N 通道 HE-AAC 音频编码
-MPn	N 通道 MPEG1-LII 音频编码

DTA-2184

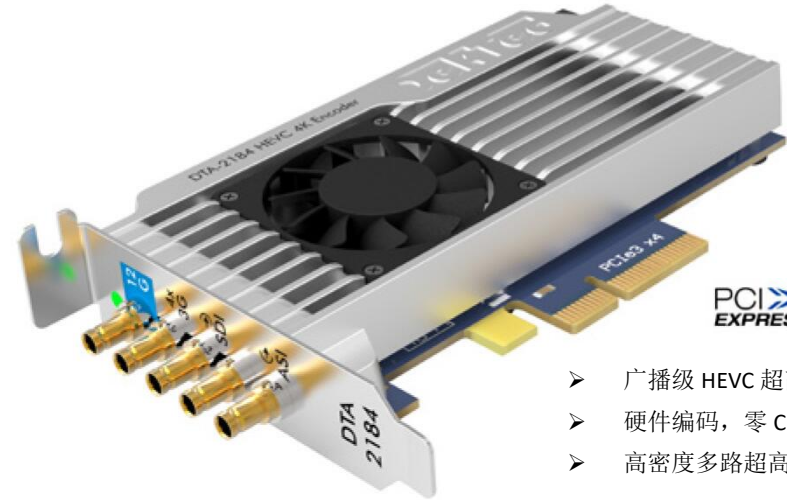
4K-UHD、四路 3G-SDI 硬件编码器

特点

- 实时 HEVC/H.265 视频编码，支持内嵌多通道音频编码
- 8bit 4:2:0, 10bit 4:2:2。
- 支持高达 4Kp60 格式，4x3G-SDI 或 12G-SDI。
- 音频编码支持杜比 AC-3, MPEG-1 Layer II, AAC, HE-AAC。
- 视频输入可以通过 PCI-E 总线取数据。
- 四路 1080P60 同步编码。
- 配合 MuxXpert 软件可以将编码后的码流复用/解复用。
- 免费 Windows 或 Linux SDK 供用户二次开发，SDK 兼容所有其他型号。
- 自带控制界面配置编码参数。
- PCI-E x1 半高卡，配备全高挡板，支持插入通用机箱。

应用

- 4K 超高清硬件编码。
- 高密度多路超高清编码。



- 广播级 HEVC 超高清编码器
- 硬件编码，零 CPU 消耗
- 高密度多路超高清编码

主要指标

参数	数值
视频编码	HEVC 1x 2160p60、4x 1080p60
HEVC profile	Main, Main10
Sample	8bit 4:2:0、10bit 4:2:2
音频编码格式	AC3,AAC-LC,HE-AAC,MP1LII
样片格式	8bit, 4:2:0
音频通道	最高 4x 立体声 1x5.1 声道+立体声
ANC 数据	Closed Caption
电源	6pin PCI-E
接口	1xHD/3G/12G-SDI 输入 3xHD/3G-SDI 输入 1xDVB-ASI 输出
PCI-E 接口	PCIe x4, 半高
操作系统	Window7/8/10 Linux ≥2.6.18,

关联产品

型号	描述
DTA-2180	单路 H.264 硬件编码卡
DTA-2182	双路 H264 硬件编码卡

订购信息

型号	描述
DTA-2184-AG	支持任意音频通道编码。
DTA-2184-AAC8	支持 4 路 AAC 音频编码。

*新产品，请咨询销售具体发布日期

DTA-2195

单路 12G-SDI 带 HDMI 监控口

特点

- 单路 12G-SDI 接口卡，支持 4Kp50/60。
- 12G-SDI 输出带 HDMI 监视输出。
- 模拟口支持 Bi-或 Tri-level 同步信号，或通过端口 1 可支持数字同步信号输入。
- PCI-E Gen3 x4 接口设计，保证足够带宽资源。
- 免费 DekTec Matrix API，方便集成。
- 免费 Windows 或 Linux SDK 供用户二次开发，SDK 兼容所有其他型号。

应用

- 通用 I/O 接口卡，处理 12G-SDI 信号。
- 4K-UHD 超高清编码器。
- 12-SDI 超高清播出系统。

PCI-Express



- 12G-SDI 输入+12SDI 输出
- 自带 HDMI2.0 监控口
- 完全兼容 Matrix API2.0

主要指标

参数	数值
端口	1x 12G-SDI 输入 1x 12G-SDI 输出 1x HDMI 2.0 输出 1x 同步口
协议	DVB-ASI EN50083-9 SD-SDI SMPTE 259M HD-SDI SMPTE 292M 3G-SDI SMPTE 424M 6G-SDI SMPTE 2081 12-SDI SMPTE 2082
物理端口	3x 75 Ω, HDMI TypeA
回波损耗	≥12dB @ 0 ~ 3GHz
PCI-E 接口	PCIe x4, 全高
操作系统	Window7/8/10 Linux ≥2.6.18,

支持制式

视频格式
525i59.94, 625i50
720p23.98, 720p24, 720p25, 720p30, 720p50, 720p59.94, 720p60
1080p(sf)23.98, 1080p(sf)24, 1080p(sf)25, 1080p(sf)29.97, 1080p(sf)30, 1080i50, 1080i59.94, 1080i60, 1080p50, 1080p59.94, 1080p60
2160p23.98, 2160p24, 2160p25, 2160p29.97, 2160p30, 2160p50,2160p59.94, 2160p60

DTU-245

USB-2 接口 ASI/SDI 输入+输出

特点

- USB 接口 ASI/SDI 码流录制、播发。
- USB 接口取电，无需外置电源。
- 独立输入+输出。双工模式最高支持 160Mbps，半双工模式可达标准规范码率。
- 16M 硬件缓存获得稳定实时码流输出。

应用

- 便携式码流分析仪。
- 便携式码流播发盒子、码流录制器。
- 演示。



- USB 取电，无需外置电源
- 便携式码流播发盒、录制器
- 便携式码流分析仪

关联产品

型号	描述
DTU-236A	便携式 QAM 分析仪，码流录制器
DTU-238	便携式 DVB-T/T2/C/C2，ISDB-T 码流分析仪，录制器
DTE-3120	ASI->IP 转换器
DTM-3200	IP、ASI OEM 模块

订购信息

型号	描述
DTU-245B-SLP	便携式 ASI/SDI 输入、输出盒,含播发、带解码、录制功能

主要指标

参数	数值	
ASI	协议标准	EN50083-9
	速率	0 ~ 214Mbit/s*
	包长	188/204
SDI	协议标准	SMPTE 259M/C
	速率(半双工)	270Mbit/s
	色深	8bit、10bit
接口	75-Ω BNC (2x)	
USB 接口	USB-2	
功率	5V, 400mA	
尺寸(长 x 宽 x 高)	87 x 104 x 30	

*0 ~ 160Mbit/s 全双工, 0 ~ 214Mbit/s 半双工

DTU-351

USB-3 接口 HD-SDI 输入

特点

- USB-3 接口，便携式 HD-SDI 录制盒。
- USB 接口取电，无需外置电源。
- 支持 10bit SDI 信号。
- 支持高达 16 声道读取。
- 硬件缩放 1/4、1/16。
- 支持 Directshow filter。
- 免费 Windows，Linux SDK 供客户二次开发。

应用

- 配合 SdEye 可做 HD-SDI 波形分析工具。
- 作为 Directshow 的视频输入接口。
- 便携式 SDI 分析仪。

支持制式

视频格式
525i59.94, 625i50
720p23.98, 720p24, 720p25, 720p30, 720p50, 720p59.94, 720p60
1080p(sf)23.98, 1080p(sf)24, 1080p(sf)25, 1080p(sf)29.97, 1080p(sf)30, 1080i50, 1080i59.94, 1080i60



- USB 取电，无需外置电源
- 便携式 HD-SDI 分析仪
- 硬件缩放降低 USB 带宽

主要指标

参数	数值
协议标准	SMPTE 259M (SD) SMPTE 292M (HD)
接口	75-Ω BNC
USB 接口	USB-3*
Matrix API 特点	8/10/16-bit 色彩空间转换 音频/视频/ANC 数据抽取 硬件缩放 1/4, 1/16
回波损耗	≥12dB @ 0 ~ 1.5GHz
SDK	DTAPI, Matrix API 2.0 Directshow filter
操作系统	Windows 7/8/10 Linux 3.x, 4.x

*不兼容 USB-2

关联产品

型号	描述
DTC-335-SY	SDI 分析软件
DTU-245-SLP	便携式 ASI/SDI 输入、输出盒,含播发、带解码、录制功能

订购信息

型号	描述
DTU-351-SY	便携式 HD-SDI 分析仪

DTE-3100

TSoIP -> ASI 网关

特点

- TSoIP->ASI 网关，亦可独立做 ASI 输出设备。
- SMPTE-2022 及 DTAPI 模式。
- 支持网口取电，无需外置电源。
- 配备外置扩展电源。
- 高级时间重建算法克服 IP 抖动，可编程抖动容限。
- 支持 IP 解包及 2D FEC 解码，符合 SMPTE 2022-1 及 SMPTE 2022-2 协议。
- 配备 LCD 显示屏，可显示码率，IP/MAC 地址以及转换状态等数据。
- 可选 19" 寸机柜挡条，可支持 12 台设备同时安装在 3U 空间中。
- 可选独立安装支架。

应用

- TSoIP-> ASI 网关。
- 结合 DTE-3120，可将 ASI 信号通过 LAN，WAN 网传输。



- TSoIP->ASI 网关
- 支持网口取电
- UDP, RTP, 2D FEC(SMPTE-2022)

主要指标

参数	数值	
网口	协议标准	IEEE802.3af
	速率	10/100/1000 自适应
	接口	RJ-45
ASI	协议标准	DVB-ASI
	接口	75-Ω BNC
	Tx 速率	0 ~ 214Mbit/s
传输	TP / IP	1 ~ 7
	封装	UDP、RTP
	FEC	SMPTE 2022
TSoIP ->ASI 时延		10ms
抖动容限范围		1 ~ 120ms
DVB ID		5824

控制

IP 地址获取	DHCP 或静态 IP
组播支持	IGMP V2
设备控制	浏览器 Web 控制
网络管理	SNMP V2c

关联产品

型号	描述
DTE-3120	ASI->TSoIP 网关

订购信息

型号	描述
DTE-3100-SP	TSoIP->ASI 网关，带码流播发软件

DTE-3114

IP QAM 调制器

特点

- 四路邻频 IP-QAM 调制器。
- TSoIP 输入支持 2D FEC 纠错。
- Web 及 SNMP 接口设置参数、监视工作状态。
- 可网口取电。
- 内置 IP 抖动容限设置，可去除 IP 传输抖动
- 支持 IP 解包及 2D FEC 解码，符合 SMPTE 2022-1 及 SMPTE 2022-2 协议。
- 配备 LCD 显示屏，可显示设备名称、码率、QAM 模式以及频率、输出电平、IP/MAC 地址等数据。
- 可选 19" 寸机柜挡条，可支持 12 台设备同时安装在 3U 空间中。
- 可选独立安装支架。

应用

- 带 TSoIP 输入的有线网络电视。
- QAM 调制器。



- TSoIP 输入支持 2D FEC 解码
- 支持 DVB-C, QAM-B, QAM-C
- UHF/VHF 最高到 1GHz

主要指标

参数	数值	
主输出	接口	75-Ω 母
	输出电平	-32 ~ -9 dBm
监视口	接口	75-Ω 母
	接口	-33 ± 3dBm
RF	范围	36 ~ 1002MHz
	带宽	6 ~ 8MHz
	符号率	4.48 ~ 7.0MBd
	MER	42dB
网口	协议	IEEE 802.3af
	接口	RJ-45
传输	TP/IP	1 ~ 7
	封装	SMPTE 2022
TSoIP → QAM 时延		10ms (最大)
抖动容限范围		1 ~ 120ms

控制

IP 地址获取	DHCP 或静态 IP
组播支持	IGMP V2
设备控制	浏览器 Web 控制
网络管理	SNMP V2c

调制制式

QAM-A	EN 300 429(DVB-C)
QAM-B	J.83 Annex B
QAM-C	J.83 Annex C

DTE-3120

ASI -> TSoIP 网关

特点

- ASI -> TSoIP 网关。
- SMPTE-2022 及 DTAPI 模式。
- 支持网口取电，无需外置电源。
- 配备外置扩展电源。
- ASI 接口带断电直通功能。
- 支持 IP 封包及 2D FEC 纠错码插入功能，符合 SMPTE 2022-1 及 SMPTE 2022-2 协议。
- 配备 LCD 显示屏，可显示码率，IP/MAC 地址以及转换状态等数据。
- 可选 19" 寸机柜挡条，可支持 12 台设备同时安装在 3U 空间中。
- 可选独立安装支架。

应用

- ASI->TSoIP 网关。
- 结合 DTE-3100，可将 ASI 信号通过 LAN，WAN 网传输。



- ASI->TSoIP 网关
- 支持网口取电
- UDP, RTP, 2D FEC(SMPTE-2022)

主要指标

参数	数值	
网口	协议标准	IEEE802.3af
	速率	10/100/1000 自适应
	接口	RJ-45
ASI	协议标准	DVB-ASI
	接口	75-Ω BNC
	Tx 速率	0 ~ 214Mbit/s
传输	TP / IP	1 ~ 7
	封装	UDP、RTP
	FEC	SMPTE 2022
ASI ->IP 时延	10ms	
缓存大小	32MB	
DVB ID	5824	

控制

IP 地址获取	DHCP 或静态 IP
组播支持	IGMP V2
设备控制	浏览器 Web 控制
网络管理	SNMP V2c

关联产品

型号	描述
DTE-3100	TSoIP ->ASI 网关

订购信息

型号	描述
DTE-3120-SL	TSoIP->ASI 网关，带 ASI 接收解码，录制功能

DTE-3137

DVB-S/S2 卫星接收器

特点

- DVB-S2 接收支持 QPSK, 8PSK, 16APSK, 32APSK 解调。
- DVB-S2 解调兼容 EN302-307 以及 EN301-210 标准。
- 支持网口取电, 无需外置电源。
- 配备外置扩展电源。
- 支持 Web 及 SNMP 接口设置参数及获取工作状态。
- LNB 供电。
- 完全兼容 SMPTE 2022-1/2, IP 输出支持 2D FEC 插入。
- 配备 LCD 显示屏, 可显示设备名称、模式、频率、电平 BER, SNR 及 IP/MAC 地址等数据。
- 可选 19" 寸机柜挡条, 可支持 12 台设备同时安装在 3U 空间中。
- 可选独立安装支架。

应用

- SMATV: 卫星电视接收转发。
- 卫星接收器, 码流录制。



- 专业卫星接收器
- 完整 TSoIP 及 ASI 输出
- 支持 LNB 供电

主要指标

参数	数值	
主输入	接口	75-Ω 母
	回波损耗	>10Db
	频率范围	950 ~ 2150MHz
	灵敏度	-30 ~ -60dBm
	波特率	2 ~ 40MBd
LNB	供电	13v/18v 400mA
	22kHz	On/Off
TS 输出	接口	75-Ω BNC
	DVB-ASI	EN50083-9
传输	TP/IP	1 ~ 7
	FEC	SMPTE 2022-1
电源	接口	2.1mm DC
	24V 供电	22 ~ 30V, 17W

控制

IP 地址获取	DHCP 或静态 IP
组播支持	IGMP V2
设备控制	浏览器 Web 控制
网络管理	SNMP V2c

标准

标准	制式
EN 301 210	DVB-S
EN 302 307	DVB-S2, QPSK, 8/16/32 APSK, 只支持 CCM 模式

DTE-RACK

19''机架式挡条

- 可安装 12 台 DTE-31xx 设备
- 背面可再安装 12 台 DTE-31xx



DTE-STAND

桌面式支架

- 桌面式，可安装单台 DTE-31xx 设备



订购信息

型号	描述
DTE-RACK	19''机架式 DTE-31xx 安装架
DTE-STAND	桌面式 DTE-31xx 安装架

DTM-3200

TSoIP/ASI 转换模块

特点

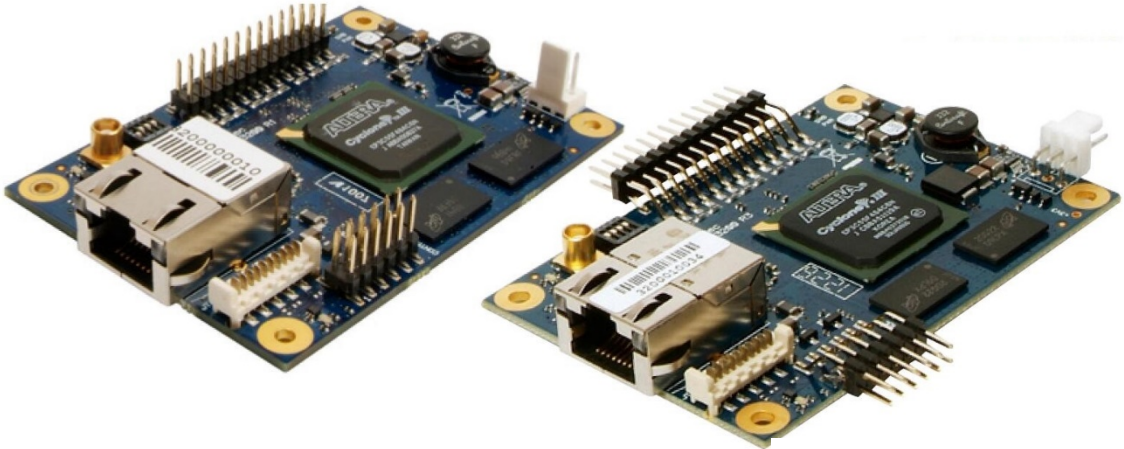
- 紧凑型 ASI-TSoIP 转换模块，支持 ASI 到 TSoIP 转换或 TSoIP 到 ASI 转换。
- 模块配备 TS 流并行输出口。
- 高级时间重建算法有效克服 IP 抖动，可编程 IP 抖动容限设置。
- 支持完整 IP 封装协议及 2D FEC 编、解码。
- 支持单播、组播协议。
- 支持多种串口控制方式。
- 永久参数存储。

应用

- ASI、TSoIP 信号转换。
- 可将 ASI 信号通过 LAN，WAN 网传输。

可选开发套件

- USB、串口线。
- 电源。



主要指标

参数	数值	
网口	协议标准	IEEE802.3af
	速率	100/1000 自适应
	接口	RJ-45 带 LED 指示灯
ASI	协议标准	EN50083-9
	接口	75-Ω MCX
	Tx 速率	0 ~ 214Mbit/s
并口	协议	M-LVDS
	信号	时钟、同步、校验 8-bit 数据
	Tx 速率	0 ~ 214Mbit/s
传输	TP / IP	1 ~ 7
	封装	UDP、RTP
	FEC	SMPTE 2022
ASI → IP 时延	1ms	
抖动容限	1 ~ 500ms	
尺寸	80 x55 x14mm	

- ASI、TSoIP 互转
- 支持串、并行输出 TS
- UDP, RTP, 2D FEC (SMPTE-2022)

IP 协议支持

封装	IEEE 802.2 SNAP, Eth II
组播支持	IGMP V2
IP 协议	IPv4
模块控制	RS-232,422,485 以及 I2C
IP 获取方式	DHCP、设置静态 IP

关联产品

型号	描述
DTE-3100	TSoIP -> ASI 网关
DTE-3120	ASI -> TSoIP 网关

订购信息

型号	描述
DTM-3200	OEM TSoIP、ASI 模块

DTM-3224

四路 ASI->TSoIP 转换模块

特点

- 紧凑型 ASI->TSoIP 转换模块，支持四路 ASI 到 TSoIP 转换。
- 支持 2D FEC 纠错包插入，符合 SMPTE 2022-1 规范。
- IP 封装兼容 UDP, RTP, 符合 SMPTE 2022-2 规范。
- 支持单播，组播输出。
- 支持 IPv4, IPv6 协议。
- 支持 IGMPv3。
- 支持多种控制方式，USB, RS-232 及 I2C。
- 永久参数存储。
- 安装孔位兼容 DTM-3200。

应用

- 高密度 ASI、TSoIP 信号转换。
- 可将 ASI 信号通过 LAN, WAN 网传输。



- 4 路 ASI->TSoIP 转换模块
- 支持 RS-232, USB-2, I2C 控制
- UDP, RTP, 2D FEC (SMPTE-2022)

主要指标

参数	数值	
网口	协议标准	IEEE802.3af
	速率	100/1000 自适应
	接口	RJ-45 带 LED 指示灯
ASI	协议标准	EN50083-9
	接口	75-Ω MCX (4x)
	最大速率	600Mbit/s
	单路速率	0 ~ 214Mbps
传输	TP / IP	1 ~ 7
	封装	UDR、RTP
	FEC	SMPTE 2022-1
电源	12V ± 10%	
尺寸	80 x55 x14mm	

IP 协议支持

封装	IEEE 802.2 SNAP, Eth II
组播支持	IGMP V3, MLDv2
IP 协议	IPv4 , IPv6
模块控制	RS-232,USB-2 以及 I2C
IP 获取方式	DHCP、设置静态 IP

关联产品

型号	描述
DTE-3100	TSoIP -> ASI 网关
DTE-3120	ASI -> TSoIP 网关
DTM-3200	ASI、TSoIP 互转模块

订购信息

型号	描述
DTM-3224	4 路 ASI->TSoIP 转换模块
DTM-3224-DEVKIT	4 路 ASI->TSoIP 转换模块带开发套件

DTM-3237

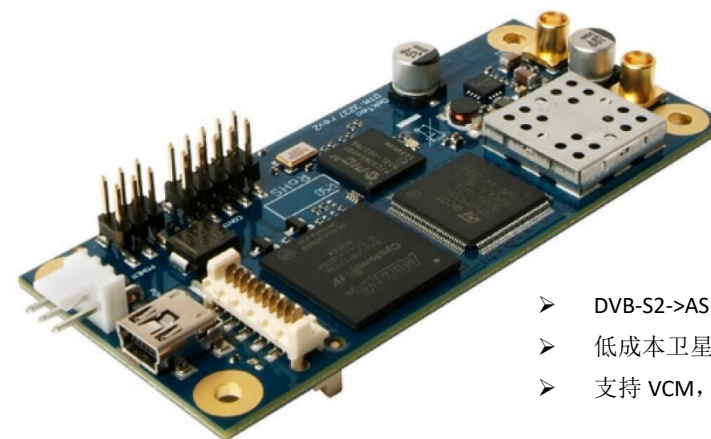
DVB-S2 卫星接收，ASI 输出模块

特点

- 紧凑型 DVB-S/S2->ASI 转换模块。
- 支持所有 DVB-S2 调制方式，QPSK, 8PSK, 16/32 APSK。
- 支持高级 DVB-S2 功能，包含 VCM, ACM, MIS, GS。
- DVB-S2 解调后通过 TS 输出，或 BB 帧输出。
- 抽取卫星传输系统描述子信息，例如轨道位置、极化等信息。
- 支持 LNB 供电，支持 DiSEqC 电子切换开关。
- 显示信号质量相关参数，锁定状态、调制类型、电平强度、编码效率、BER、MER 等。
- 多种控制方式，USB、I2C、LVTTTL RS-232。
- 永久参数存储。

应用

- 低成本卫星接收转发器。
- 卫星信号状态监控。
- 配合 DTM-3200 可转换 DVB-S2 到 TSoIP 输出。



- DVB-S2->ASI 接收模块
- 低成本卫星接收 OEM 模块
- 支持 VCM, ACM, MIS, GS

主要指标

参数	数值	
RF 输入	75-Ω MCX 母	
输入回波损耗	>9dB @ 1~2GHz	
接收频率范围	950~2150MHz	
输入电平范围	-60~-30dBm	
波特率	2~45MBd	
接收制式	DVB-S2, DVB-S	
监测	RF 电平	-60~-30dBm ±5dB
	MER	0~22dB ±2dB
	BER (S)	Pre Viterbi; Pre RS
	BER (S2)	Pre/Post LDPC & BCH
LNB	13V/14V/18V/19V 500mA	
ASI	协议	EN50083-9
	接口	75-Ω MCX 母
电源	12V	

关联产品

型号	描述
DTA-2107	DVB-S/S2 调制卡
DTA-2137C	PCI-E 接口卫星解调卡
DTE-3137	卫星接收 TSoIP 输出
DTM-3200	ASI、TSoIP 互转模块

订购信息

型号	描述
DTM-3237	卫星接收 ASI 输出模块
DTM-3224-DEVKIT	卫星接收 ASI 输出模块带开发套件

DTAPI

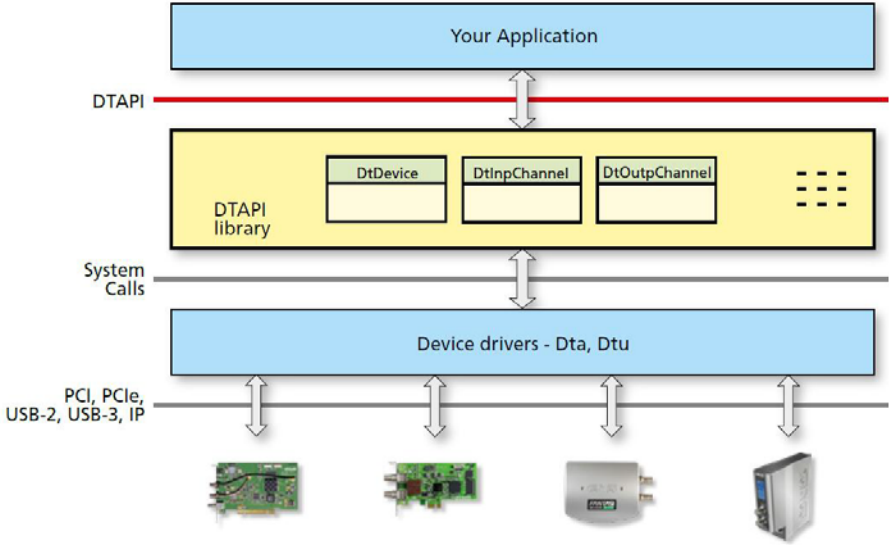
API 开发套件

特点

- 通用 C++/.NET 接口，兼容所有 DekTec 系列产品。
- 包含处理 3G/HD-SDI 信号的 DekTec Matrix API 以及监测 RF 解调参数的 Advanced Demodulator API。
- 基于 DTAPI 接口写的应用程序兼容所有产品系列。
- 易于调用的 API 接口。
- 所有硬件特性均可通过 API 实现。
- 同一个 API 类可以用于 PCI, PCI-E 以及 USB 接口设备。
- API 内容打包为一个 C++头文件以及一个静态库。
- 免费下载。
- 无授权费。

应用

- 通过 DekTec 硬件创建定制化的应用程序。



支持产品类型

参数	数值
DVB-ASI	DTA-2160, DTE-3100, DTE-3120
ASI/SDI	DTA-2142, 2144B, 2145, 2152, 2172, 2174(B), 2175, 2178, 2179, 2195 DTU-315, 351
调制卡	DTA-2107, 2111, 2115B DTU-215, 315
接收卡	DTA-2131, 2132, 2135, 2136, 2137C, 2138B, 2139B DTU-236A
TSoIP	DTA-2160, 2162
H264 编码器	DTA-2180, DTA-2182

PC 平台

平台	Windows 7/8/10 Linux ≥ 2.6.18, 3.x, 4.x
处理器	任意 x86 处理器

主要 API 类

类	描述
DtDevice	DekTec 设备
DtInpChannel	输入通道
DtOutpChannel	输出通道
DtSdi	SDI 相关
DtFrameBuffer	3G/HD/SD-SDI 帧缓存
DtSdiMatrix	SDI 帧缓存矩阵

DTAPI-TS

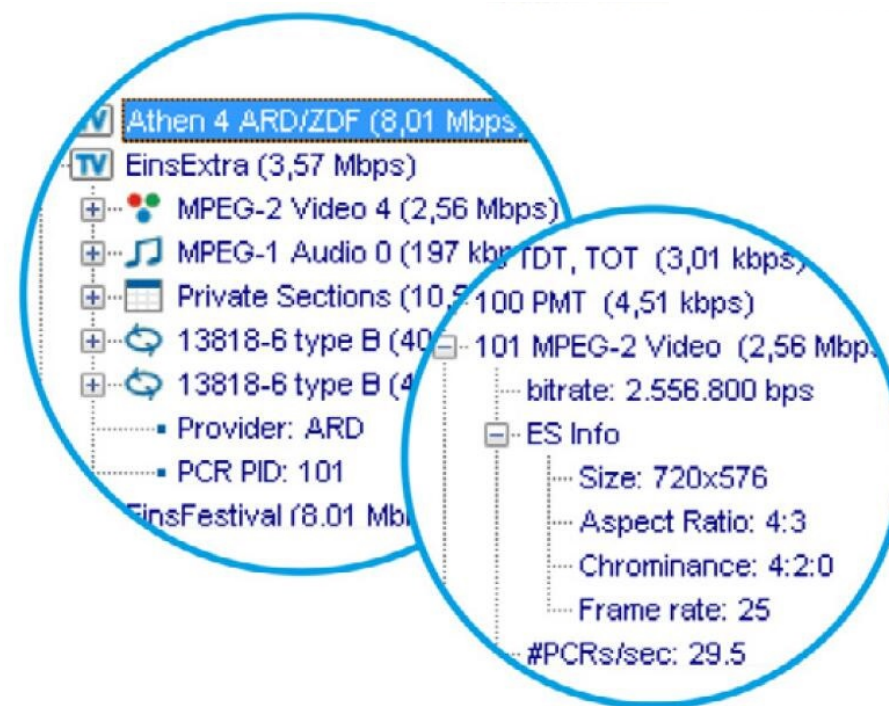
码流分析软件 SDK 开发包

特点

- 利用 C++库给应用程序增加码流分析功能。
- 服务信息，服务列表，例如视频分辨率、音频采样率等。
- 码率测量，支持计算平均/最大/最小码率值。
- PCR 分析，包含 PCR 精度、PCR 间隔。
- PSI、DVB-SI 以及 ATSC PSIP 表、描述子的解析。
- 方便调用集成。
- TS 码流源支持任意 DekTec 输入卡，或本地文件，或其他任何第三方硬件获取。
- 单一开发授权或者站点授权模式。
- 无运行费。

应用

- 码流分析。



基本信息

平台	Windows, Linux
语言	C++
编译器	VS 2010 或以上 Gcc 4.1 或以上
处理器	任意 x86 处理器

订购信息

类型	描述
DTC-730-1DEV	单一开发授权模式
DTC-7301-YR	DTC-730 一年售后服务
DTC-732-SITE	站点授权模式
DTC-3221-YR	DTC-732-SITE 一年售后服务

MuxXpert SDK

复用软件 SDK 开发包

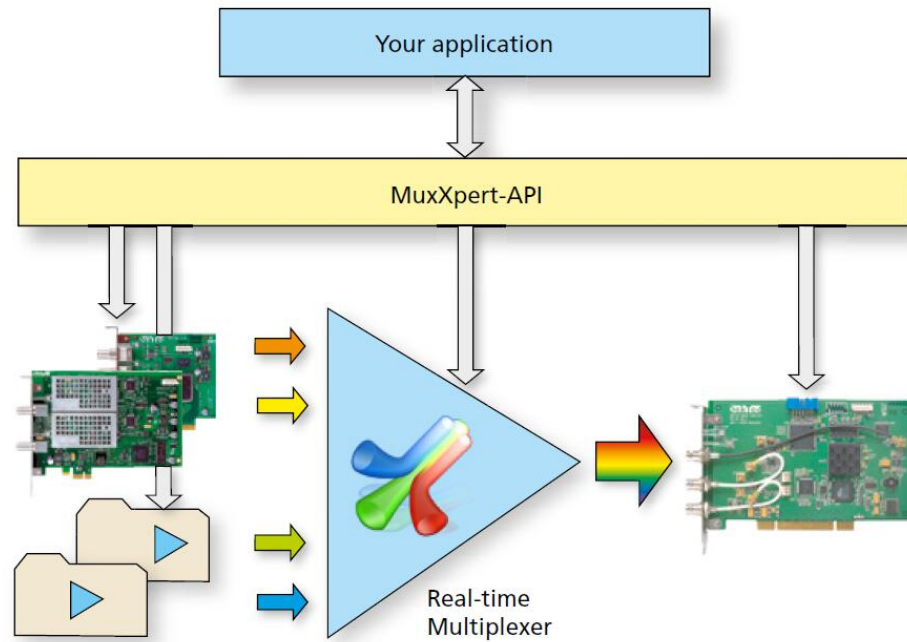
Software Development Kit

特点

- MuxXpert SDK 开发包可用于客制化码流复用功能。
- API 包含 TS 流 Service 及组建选择、SI 表处理、远程控制、及用户界面。
- 提供包含 MuxXpert 复用软件的所有功能。
- 可运行于普通 PC 平台，兼容所有 DekTec 输入、输出卡。
- 支持.NET 语言、C++/CLI、C#或 VB.NET。
- MuxXpert SDK 包含一个 DTC-700-MX MuxXpert 复用软件 license 以及一个 DTC-705-MR 运行 license，使用文档，及帮助文档。

应用

- 复用、解复用。



主要参数

参数	值
TS 输入路数	0 ~ 64
TS 输出路数	1 ~ 64
文件播发器数量	0 ~ 32
输入总码率	0 ~ 300Mbps
输出总码率	0 ~ 300Mbps

PC 平台要求

平台	Window 7/8/10
处理器	Intel I5 或 I7

支持型号

总线	类型	
PCI-E	DTA-2107,2111,2115B,2131,2132,2136,2137C,2138B,2139B,2144B,2145,2152,2160,2162,2172,2174B,2175,2178,2179,2180,2182,2195	
	DTU-215,315,245	
	DTE-3100,3120,本地网口	

StreamXpress

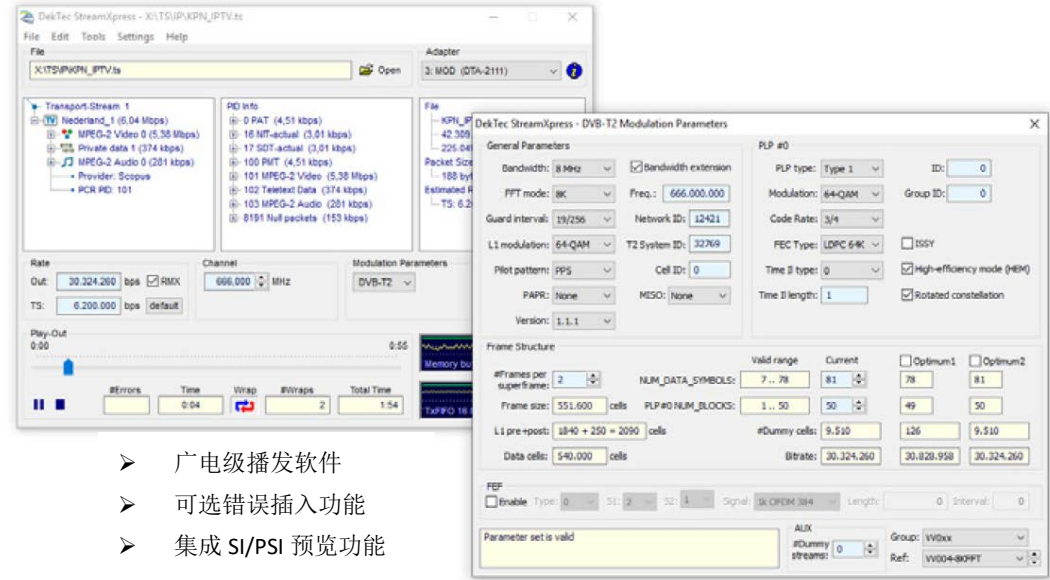
TS、SDI、IP 播发软件

特点

- 可产生测试信号，包括 4K UHD 动态测试信号。
- (P)SI 预览表。
- 调制参数设置。
- 调制制式选择。
- 支持 DVB-CID 参数设置。
- 支持 ISDB-T 分层复用设置。
- 支持 DTA-Plus 功率调节器电平设置。
- 通过插入空包可输出高码率码流，带 PCR 校正功能。
- 循环播发自动纠正 CC 错误，以及 PCR/PTS/DTS 可设置。
- 自动计算输出码率。
- 可插入错误。
- 支持基于 SOAP 协议的远程控制选项。

应用

- MPEG-2 码流播出软件。
- 配合调制卡可测试机顶盒、数字电视。
- 实验室用 MPEG-2 测试信号。



- 广电级播发软件
- 可选错误插入功能
- 集成 SI/PSI 预览功能

支持产品型号

信号类型	支持型号
DVB-ASI	DTA-2136,2137C,2142,2144B, 2145,2152,2160,2172,2174(B), 2175,2178,2179,2195 DTE-3100,DTU-205,245
HD-SDI	DTA-2152,2172,2174(B),2175, 2178,2179,2195
3G-SDI	DTA-2172,2174(B),2178,2179,2179
4K-UHD	DTA-2174(B),2178,2179,2195
调制卡	DTA-2107,2111,2115B DTU-215,315
TS over IP	DTA-2160,2162, Local NIC
操作系统	Window7/8/10
CPU	Intel i5 或以上

订购类型

型号	描述
DTC-300-SP	StreamXpress 播发软件
DTC-300-DGL	本地网口播发 IP 流
DTC-302-RC	远程控制选项
DTC-305-CM	信道模拟，多径干扰选项。

StreamXpert V2

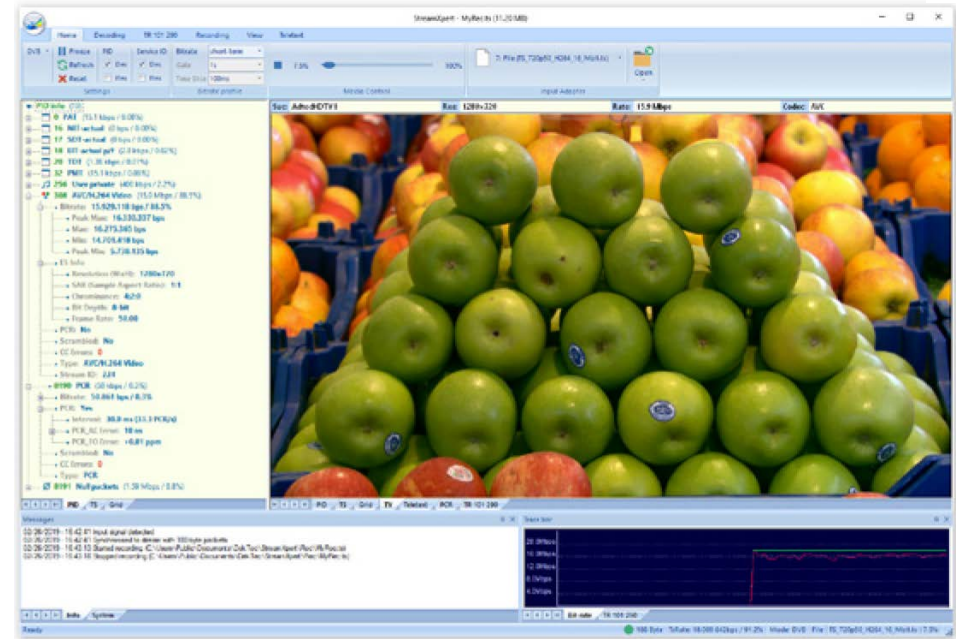
TS 流分析软件

特点

- 支持实时以及离线分析。
- 提供详细 PID 信息，services 以及 tables 信息。
- 深层解析 PSI, DVB-SI, DVB-RCS, 以及 ATSC-PSIP 表以及描述子。
- 用户可定义可配置的 TR 101 290 三级错误分析。
- OTT 分析模式支持 HTTP Smooth Streaming 以及 MPEG DASH 协议。
- 内置 MPEG-2, AVC/H264, AVS, 以及 HEVC/H265 解码器支持 4:2:2, 10bit 色深。
- 内置音频解码器, 支持 MPEG-1 layer II, HE-AAC, Dolby, AC3, AC4。
- 通过本地网口或 DTA-2160, DTA-2162, 可分析 IP 流。
- 可解码 Closed captions。
- 支持 Teletext 解码。

应用

- 便携式码流分析仪。
- MPEG-2 传输流监控软件。



支持产品型号

信号类型	支持型号
DVB-ASI	DTA-2142,2144B,2145,2152,2160,2172,2174B,2175,2178,2179,2195 DTE-3120,DTU-225,245
解调卡	DTA-2131,2132,2136,2137C,2138B 2139B
TS over IP	DTA-2160,2162, Local NIC
操作系统	Window7/8/10
CPU	Intel i5 或以上

- 超高性价比
- 广电级码流分析软件
- 界面简单易用

订购类型

型号	描述
DTC-320-SX	StreamXpert 分析软件
DTC-320-NIC	本地网口接收 IP 流
DTC-320-SXDGL-	独立版分析软件
DTC-3201-1YR	1 年免费升级服务

SdEye

SDI 实时流分析软件

特点

- SD-SDI, HD-SDI 实时流分析。
- 支持 4K 视频。
- 极简界面。
- 支持 .dtsdi 文件输入。
- EDH/CRC 错误检测。
- SDI 分析数据可以形成 CSV 文本文件。

画面显示

- 顶场、底场、隔行以及全帧画面。
- Y、Cb、Cr 以及 RGB 通道独立显示。

波形

- Y、Cb、Cr 及 RGB 波形。
- 矢量显示。
- 选择一行分析。

SDI 辅助数据

- 所有辅助数据流显示。
- 可以按行或列选择查看 SDI 数据分析结果。
- 16 或 10 进制, 8bit 或 10bit 显示可选。



- Teletext 解码。
- EIA 608/708 Closed caption 解码。

其他

参数	值
输入信号	SD-SDI SMPTE 259M
	HD-SDI SMPTE 292M
	3G-SDI SMPTE 424M
	12G-SDI SMPTE 2082M
操作系统	Window7/8/10
CPU	Intel i5 或以上

支持型号

接口类型	型号
PCI-E 接口	DTA-2144B,2145,2152,2160,2172,2174B,2175,2178,2179,2195
USB	DTU-225, 245, 351

订购类型

类型	描述
DTC-335-SY	SDI 流分析软件

Atsc3Xpert, T2Xpert, C2Xpert

ATSC3.0, DVB-T2, DVB-C2 分析软件

特点

- 实时接收 ATSC3.0, DVB-T2, DVB-C2 信号。
- RF 信号信息综合概览。
- 信号解调后通过 IP 输出。
- 配合 PCI-E 接口的 DTA-2131 硬件使用。
- RF 电平, BER, MER, C/N 指标检测。
- LDPC 迭代相关数据统计。
- 每层 PLP 星座图以及脉冲响应函数图。

应用

- ATSC-3, DVB-T2, DVB-C2 信号的监测与统计。
- 解调制研究。

T2Xpert 主要参数

标准	DVB-T2 ,EN 302 755 T2-MI, ETSI TS 102 733
带宽	1.7/5/6/7/8 MHz
参数	RF 电平, C/N, BER, MER, 锁定状态, 常用参数, PLP 参数, LDPC 迭代。
图形	传送函数模型图、脉冲响应函数图、星座图。
数据输出	TSoIP, TS-MI over IP

ATSC-3 主要参数

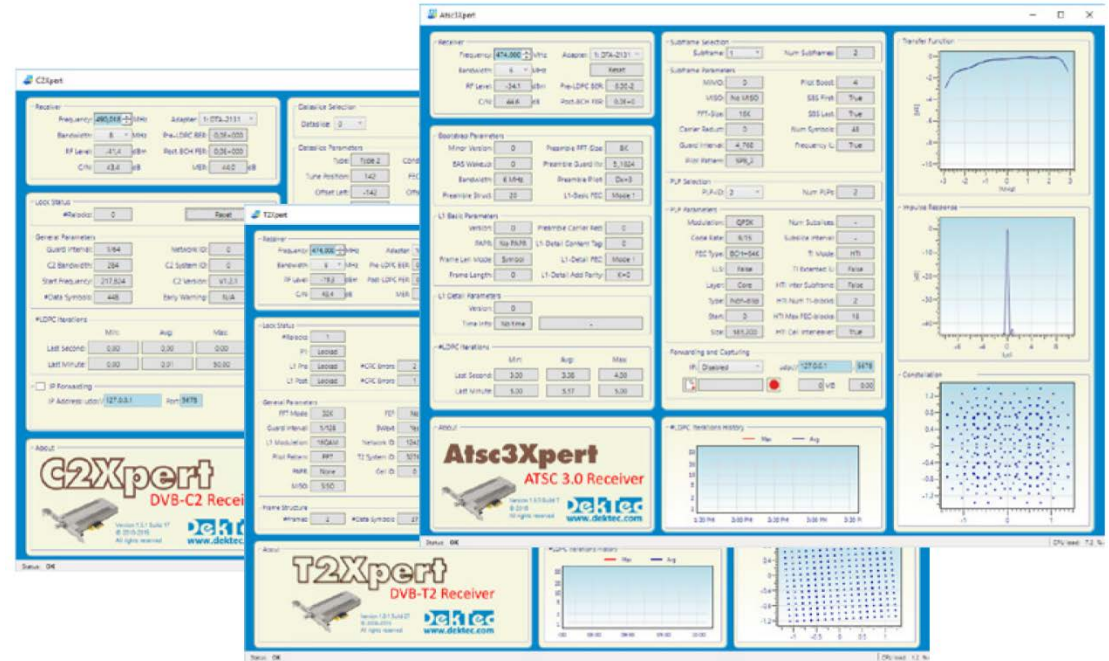
标准	ATSC 3.0 A/322
带宽	6/7/8 MHz
参数	RF 电平, C/N, BER, MER, 锁定状态, 引导参数, L1 基本参数, L1 详细参数, 子帧参数, PLP 参数, LDPC 迭代。
图形	传送函数模型图、脉冲响应函数图、星座图。
数据输出	PCAP IP, ALP, ROUTE/MMP

C2Xpert 主要参数

标准	DVB-C2 ,EN 302 769
带宽	6/8 MHz
参数	RF 电平, C/N, BER, MER, 锁定状态, PLP 参数, LDPC 迭代。
图形	传送函数模型图、脉冲响应函数图、星座图。
数据输出	TSoIP

PC 信息

平台	Windows 7/8/10
处理器	Intel I7 或以上



Atsc3Xpress, T2Xpress, C2Xpress

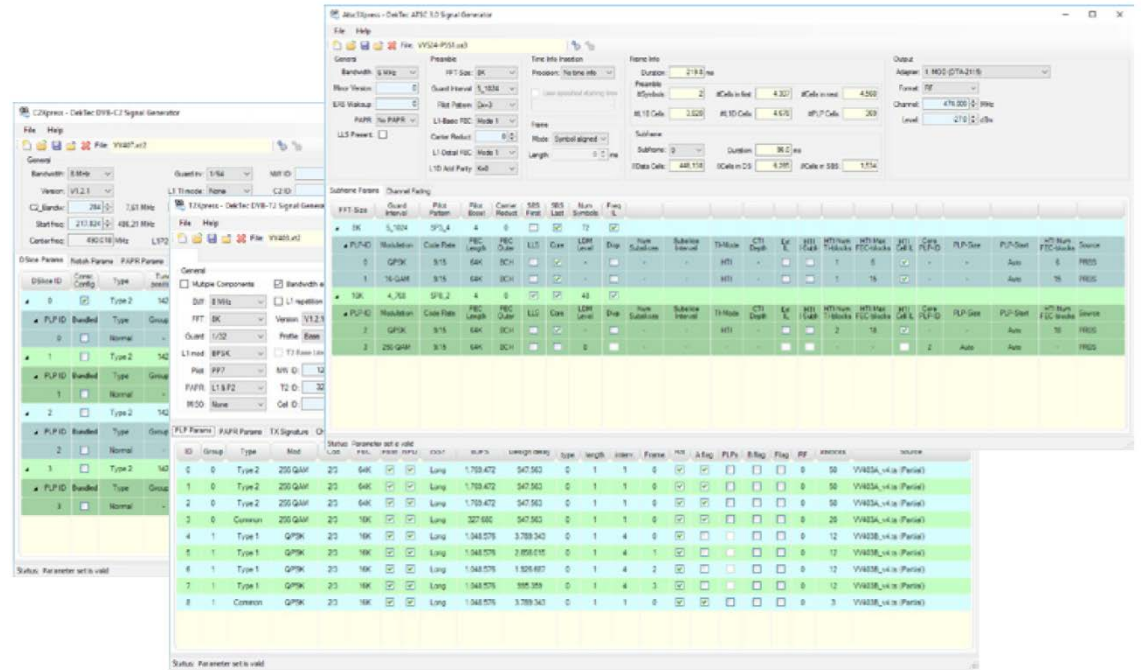
ATSC3.0, DVB-T2, DVB-C2 播发软件

特点

- 多 PLP 调制实时。ATSC-3 支持文件以及实时 IP 流输入。
- 配合 DTA-2115B 或 DTU-315 产生 RF 信号。
- 可离线产品对应 IQ 文件(需要 IQ license)。
- 各 PLP 完整参数可调。
- O151 伪随机序列测试信号。
- 选配 DTC-305-CM 可支持多径干扰，以及信道模拟功能。

应用

- ATSC-3, DVB-T2, DVB-C2 信号发生器。
- 演示与研究。



支持输出型号

型号	描述	ATSC-3	T2 & C2
DTA-2111	PCI-E 接口 UHF/VHF 多标准调制卡		✓
DTA-2115B	PCI-E 接口 UHF/VHF/L 波段全标准	✓	✓
DTU-215	USB-2 接口 UHF/VHF 多标准调制盒		✓
DTU-315	USB-3 接口 UHF/VHF/L 波段全标准	✓	✓

PC 信息

平台	Windows 7/8/10
处理器	Intel I7 或以上

TmmXpress

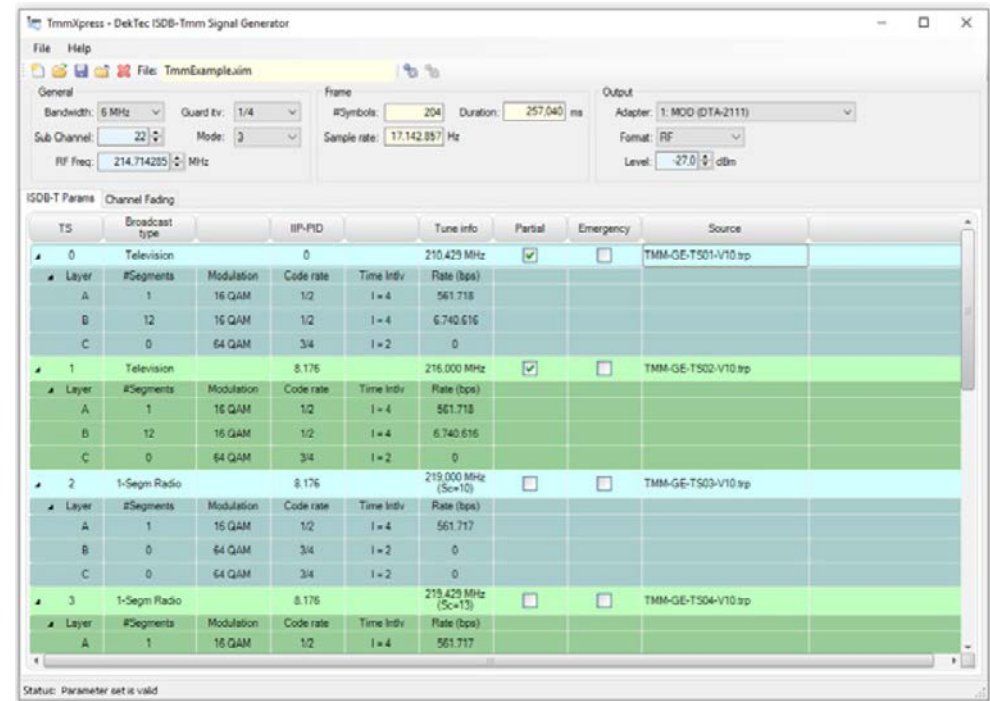
ISDB-Tmm 制式播发软件

特点

- 完整的 ISDB-Tmm, TsB 或者 T 调制，兼容 ARIB STD-B46 标准，文件输入，RF 调制输出(DTA-2111)。
- 14.5MHz 带宽(33 段)，硬件可选 DTA-2111 或 2115B。
- 选配 IQ 选项，可离线产生 IQ 文件。
- 支持完整 ISDB 参数设置。
- TS 流文件输入。
- 选配 DTC-305-CM license 可增加多径干扰，信道模功能。

应用

- ISDB-T 测试信号源。
- ISDB-Tmm 研究与开发。



主要参数

参数	范围
带宽	6/7/8/14.5 MHz
保护间隔	1/4, 1/8, 1/16 及 1/32
模式	1(2K), 1(4K), 1(8K)
子通道	0 ~ 42
广播类型	TV, 1-seg, 3-seg radio
段数	13
调制	DQPSK, QPSK, 16-64-QAM
编码效率	1/2, 2/3, 3/4, 5/6, 7/8
交错	0, 1, 2, 4, 8, 16
实时输出	ISDB-Tmm, Tsb, T

相关产品

类型	描述
DTA-2111	UHF/VHF 多标准调制卡
DTA-2115B	UHF/VHF/L 波段全标准调制卡
DTC-300	StreamXpress 码流播发软件
DTC-305	信道模拟，多径干扰软件
DTC-371-IQ	IQ 选项

MuxXpert

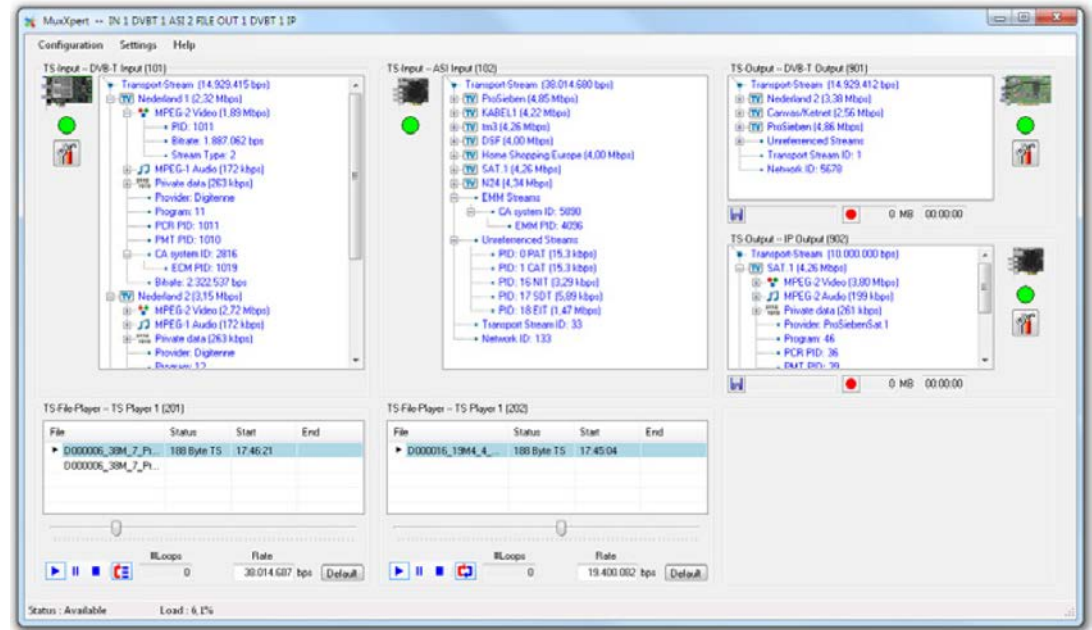
实时流复用软件

特点

- TS 码流实时复用/解复用。
- 内置码流播放器可将本地流复用到实时信号。
- 允许 service 以及 service 组件从任意输入重新复用到任意输出。
- 自动 PSI 以及 DVB-SI 抽取，生成以及插入。
- 输出流可录制到本地。
- 通过 MuxXpert API 可监控，设置复用软件配置文件。
- 可以支持所有系列输入、输出卡。
- 用户界面提供 services、输出、输出流基本信息。

应用

- 复用、解复用。
- 本地文件插入。
- 复用功能 OEM 研究与开发。



主要参数

参数	范围
TS 输入路数	0 ~ 64*
TS 输出路数	0 ~ 64*
文件播放器数量	0 ~ 32*
输入总码率	0 ~ 300Mbit/s
输出总码率	0 ~ 300Mbit/s
操作系统	Windows 7/8/10
CPU	Intel i5 或以上

*上限数据取决于 CPU, RAM 配置。

UI 窗口可视配置路数有限制。

支持型号

接口类型	型号
PCI-E	DTA-
	2107,2111,2115B,2131,2132,2136,2137C,2138B,2139B,2144B,2145,2152,2160,2162,2172,2174B,2175,2178,2179,2180,2182,2195
USB	DTU-215,315,245
IP	DTE-3100, 3120, 本地网口

Xpect

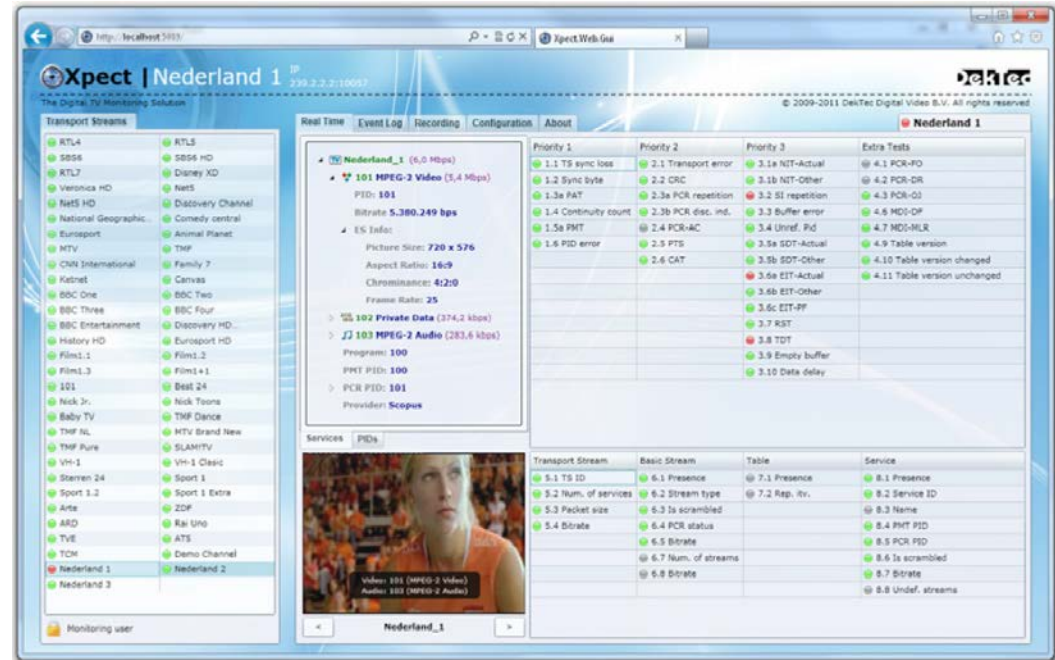
24/7 码流监控软件

特点

- 多路 TS 流实时监控。
- 支持多画面功能。
- Web 接口支持视音频解码。
- 完整的 TR 101 290 检测。
- 静帧、黑场、音频丢失监测。
- 模板匹配，快速检查 services，services 组件以及各种表。
- 可根据 TR 101 290 三级错误，或者客户自定义模板配置自动触发录制。
- 包含详细的数据统计，包括码率，PCR，以及 IP 抖动，丢包等。
- SOAP 以及 SNMP 协议接口支持远程控制。
- Web 接口远程登陆事件日志浏览监控信息。
- 可通过 IP 转发监控流。
- 模板匹配 DVB/teletext，Closed caption 以及 SCTE-35。
- 事件日志导出 CSV 文件存储。

应用

- 24/7 码流监控。



主要指标

参数	范围
监控路数*	40 MPTS @40Mbit/s 250 SPTS @6Mbit/s
操作系统	Windows 2008, 2012, 2016, 2019 及 7/8/10 64-bit
CPU	Intel 7 或以上

*通常数值

支持型号

信号类型	支持型号
DVB-ASI	DTA- 2144B,2145,2152,2160,21 72,2174B,2175,2178,2179 DTE-3120
DVB-S/S2	DTA-2132,2137C,3137
DVB-T/T2/C/C2	DTA-2138B,2139B
QAM	DTA-2136,2139B
TSoIP	DTA-2160,2162, 本地网口

Xpect Mosaic

多画面监控

特点

- 快速创建多画面监控，支持视频，字幕，音频解码以及监控状态。
- 软件方案，可运行于通用 PC 平台。
- 支持 MPEG-2, AVC 标高清视频。
- 音频响度指示符合 EBU R 128 标准。
- 字幕支持 DVB, Teletext 及 Closed caption。
- 图片模板支持客制化内容。
- 客制化时钟图标。
- 监控异常可通过画面中红色 LED 指示标志。
- 支持显卡硬件加速。
- HDMI/DVI/xVGA 输出。
- 支持多屏。
- 预设多画模板后，直接将节目拖拉进监控框即可。
- SOAP 接口支持动态更新。

应用

- 监控室多画。
- 高度客制化 OEM 多画功能。



监控码流类型

类型	标准
音频	MPEG-1, MPEG-2, AC3, HE-AAC
视频	MPEG-2, AVC/H264
DVB 字幕	EN 300 743
Teletext 字幕	ETS 300 706
Closed Caption	EIA/CEA-608-B
状态	TR 101 290

主要指标

参数	数值
64 位系统 I7 平台监控路数	60x SD MPEG-2 或 9x HD-AVC 或 5x HD AVC+ 30 x SD AVC/MP2V
平台	64 位 Windows 2008,2012,2016 或 2019, 或 Win7,8,10
处理器	Intel I7 或以上



DekTec China--深圳市.福田区.竹子林五路.达濠市政大楼 A410
Sales@dtvcore.com , TEL: 0755-83713400, www.dtvcore.com

德克泰可